



Projektvejledningsevaluering

Foråret 2013

MSc. International Business, 8. semester



Indledning

Undersøgelsen er foretaget i løbet af forårssemesteret 2013 og er distribueret til samtlige medlemmer af populationen.

Fakta om population og respondenter

- *Fakultet:* Det Samfundsvidenskabelige Fakultet
- *Studie:* Erhvervsøkonomi (KA 2 år) – MSc. in International Business, 8. semester

Population: 49

Antal respondenter: 29 (59 %)

Heraf:

Nogen svar: 0 (0 %)

Fuldførte: 29 (100 %)

Om projektet

Projektarbejde indenfor temaet: International virksomhedsøkonomi i et analytisk og strategisk perspektiv (International Business in an Analytical and Strategic Perspective).

Formålet med semesterprojektet er, at dokumentere det teoretiske og metodiske indsigt som de studerende har opnået gennem undervisning i semestret. Projektet kan bearbejde en teoretisk problemstilling eller en praktisk-teoretisk problemstilling.

Projektaflevering: x/x 20xx kl. xx

Projektvejledningsevaluering – samlet rapport

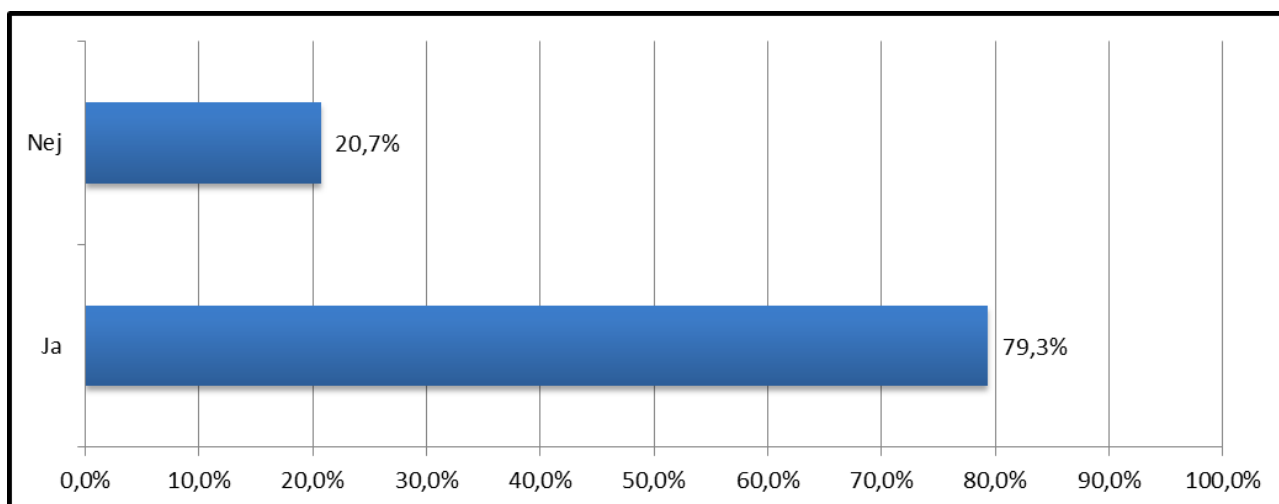
Undersøgelsens opdeling

Spørgeskemaet indeholder spørgsmål opdelt på følgende emner:

1. Vejledningens omfang
2. Vejledningens kvalitet
3. Forberedelse i forbindelse med vejledningen

Vejledningens omfang

1. Har omfanget af vejledningen været passende?

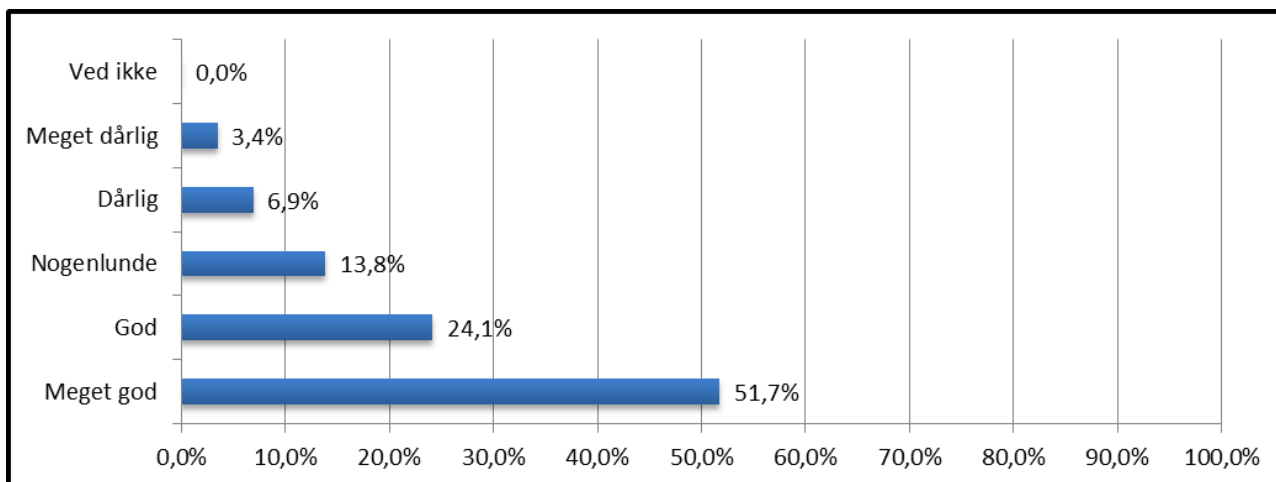




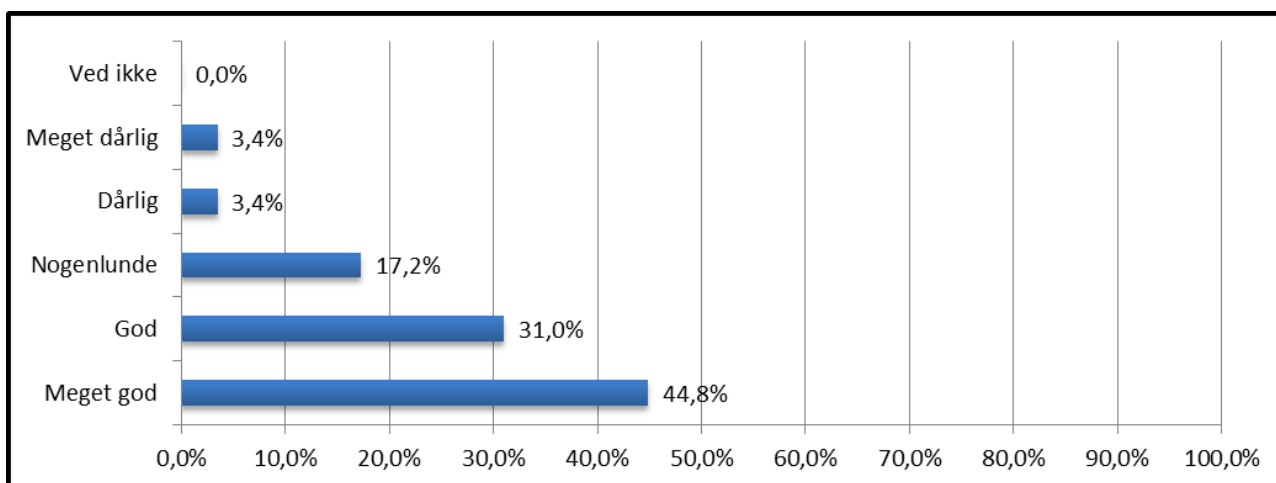
Vejledningens kvalitet

2. Hvordan vurderer du kvaliteten af vejledningen?

○ ... fagligt i fht. gruppens projektemne?

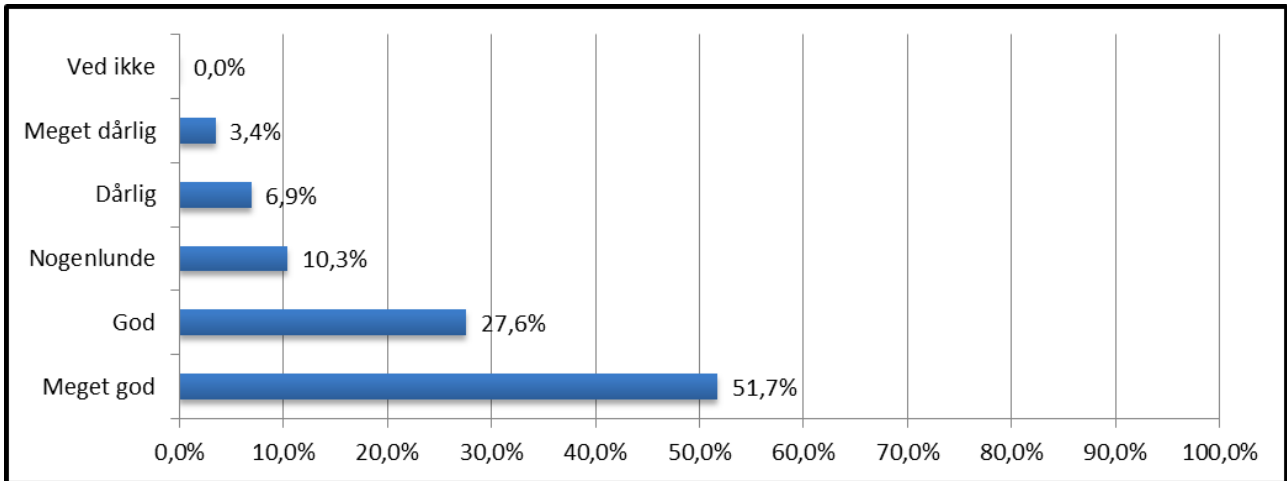


○ ... metodemæssigt?



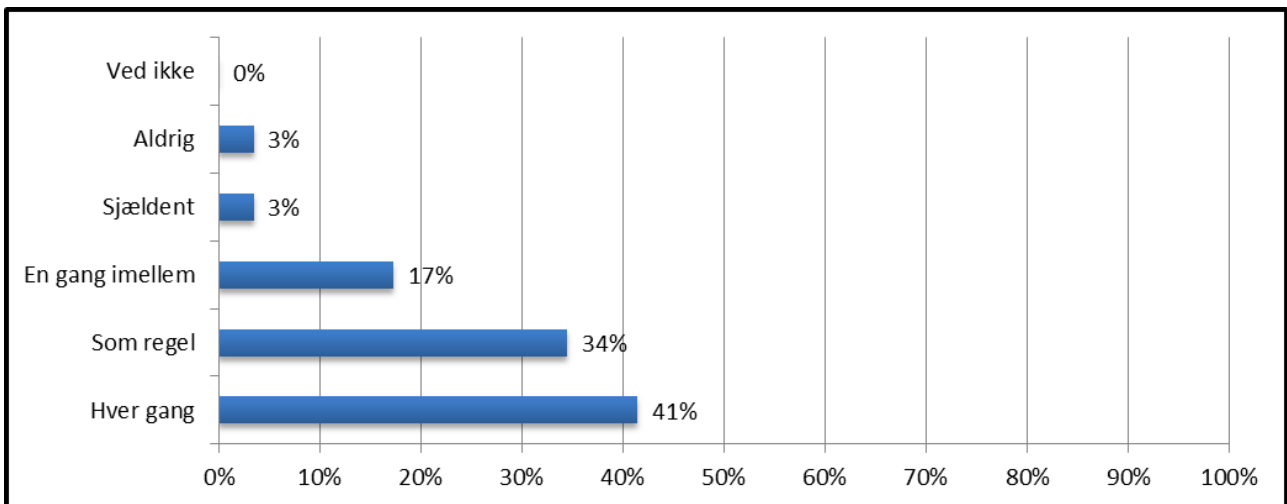
Forberedelse i forbindelse med vejledningen

3. Hvordan vurderer du vejlederens forberedelse til vejledermøderne?



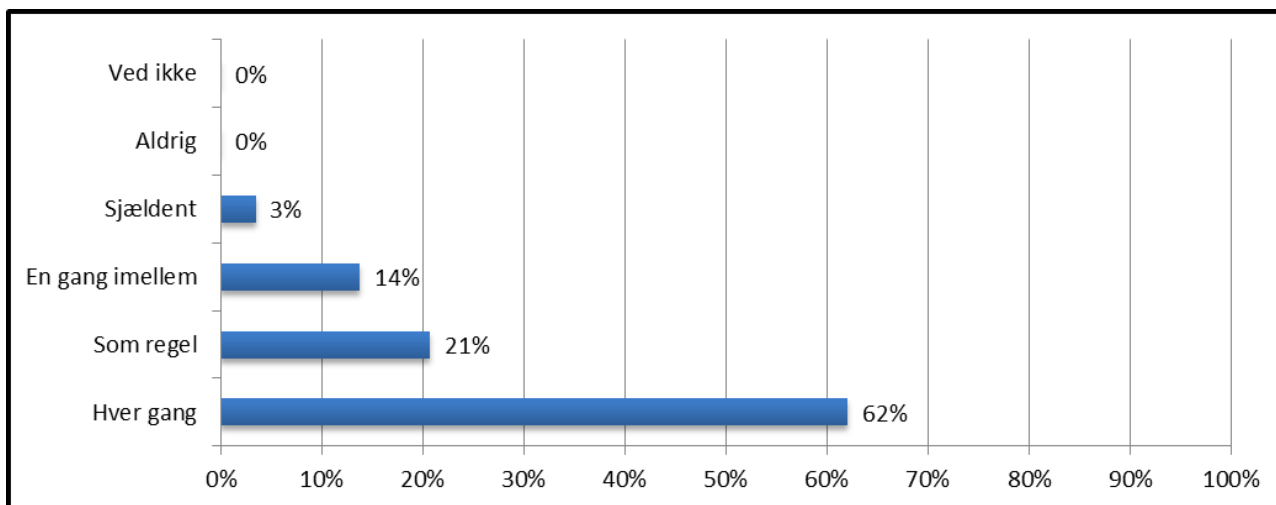
4.a) Hvordan forberedte din gruppe sig til vejledermøderne?

- ... Vi diskuterede i gruppen, hvad vi ville tale om til mødet/... Jeg gjorde mig nøje overvejelser om, hvad jeg ville drøfte med vejleder til mødet





○ ... Vi/Jeg sendte et skriftligt oplæg og/eller relevante dele af projektet til vejlederen inden mødet



4.b) Anden forberedelse?

- We always delivered everything what was demanded by supervisor.