



Projektvejledningsevaluering

Foråret 2013

Erhvervsøkonomi (HA), 6. semester



Indledning

Undersøgelsen er foretaget i løbet af forårssemesteret 2013 og er distribueret til samtlige medlemmer af populationen.

Fakta om population og respondenter

- *Fakultet:* Det Samfundsvidenskabelige Fakultet
- *Studie:* Erhvervsøkonomi (HA) og delforløb her indenfor (BA 3 år), 6. semester

Population: 121

Antal respondenter: 42 (34%)

Heraf:

Nogen svar: 0 (0 %)

Fuldførte: 42 (100 %)

Om projektet

Der er tale om det afsluttende bachelorprojekt for uddannelsen. Projektet skrives inden for en bestemt kursusblok, valgt af respondenteren selv. Projektet skrives i grupper eller individuelt og afsluttes med en mundtlig eksamen.

Projektaflevering: 4/6 2013 kl. 10:00

Projektvejledningsevaluering – samlet rapport

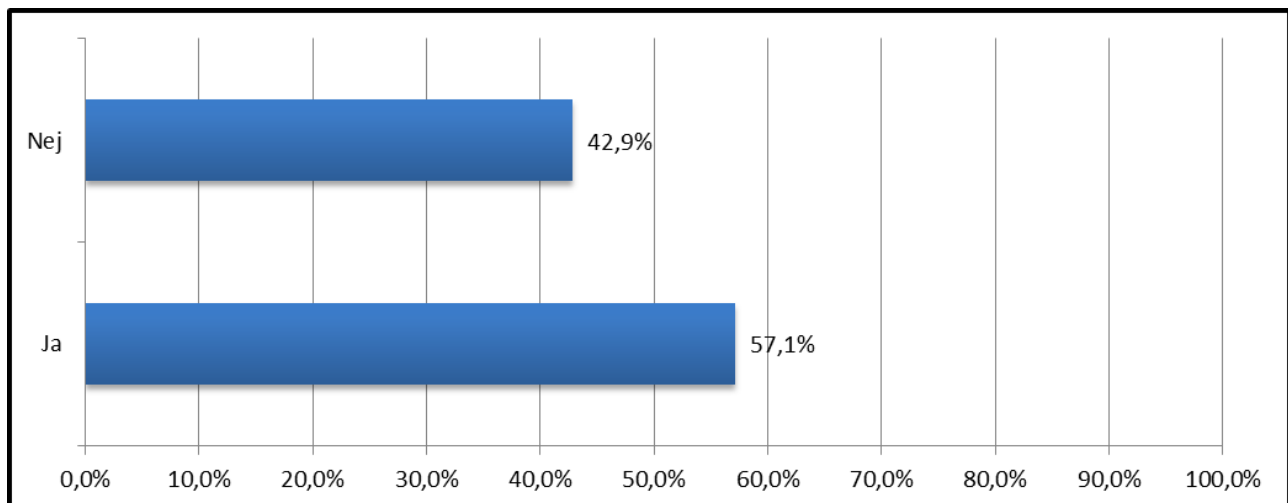
Undersøgelsens opdeling

Spørgeskemaet indeholder spørgsmål opdelt på følgende emner:

1. Vejledningens omfang
2. Vejledningens kvalitet
3. Forberedelse i forbindelse med vejledningen

Vejledningens omfang

1. Har omfanget af vejledningen været passende?

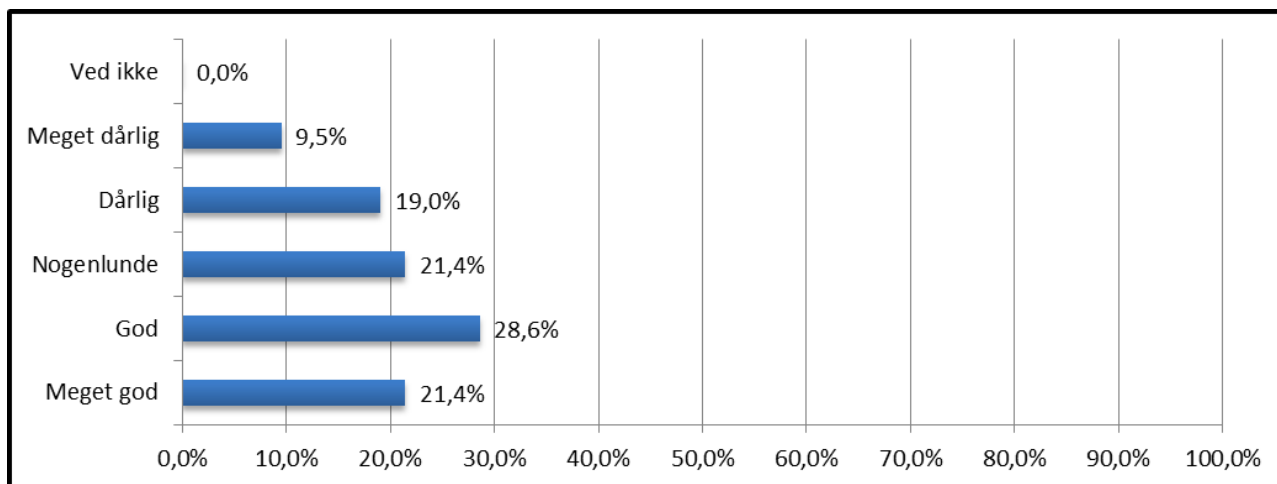




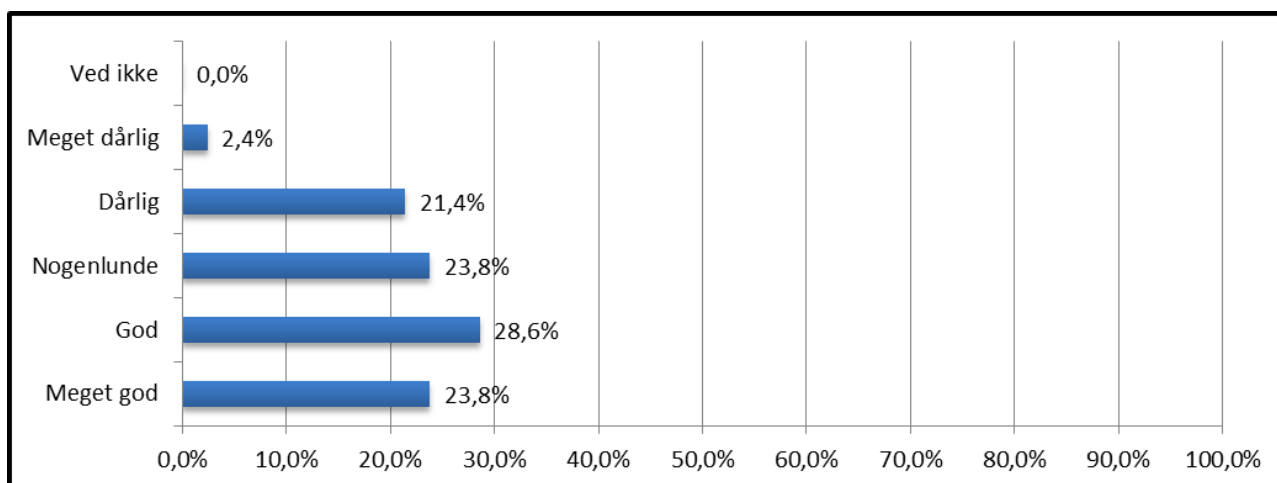
Vejledningens kvalitet

2. Hvordan vurderer du kvaliteten af vejledningen?

○ ... fagligt i fht. gruppens projektemne?

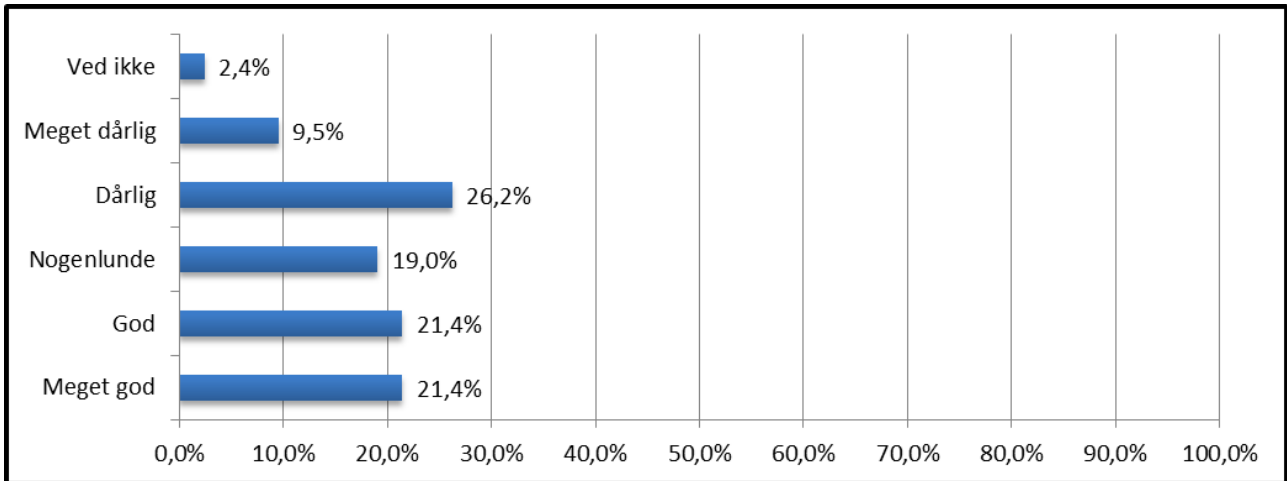


○ ... metodemæssigt?



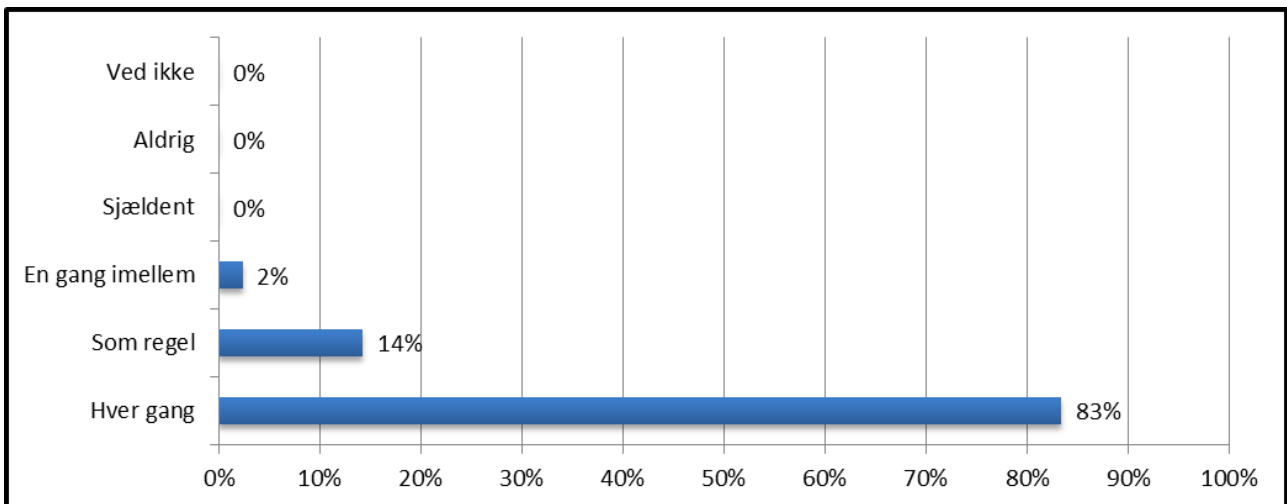
Forberedelse i forbindelse med vejledningen

3. Hvordan vurderer du vejlederens forberedelse til vejledermøderne?



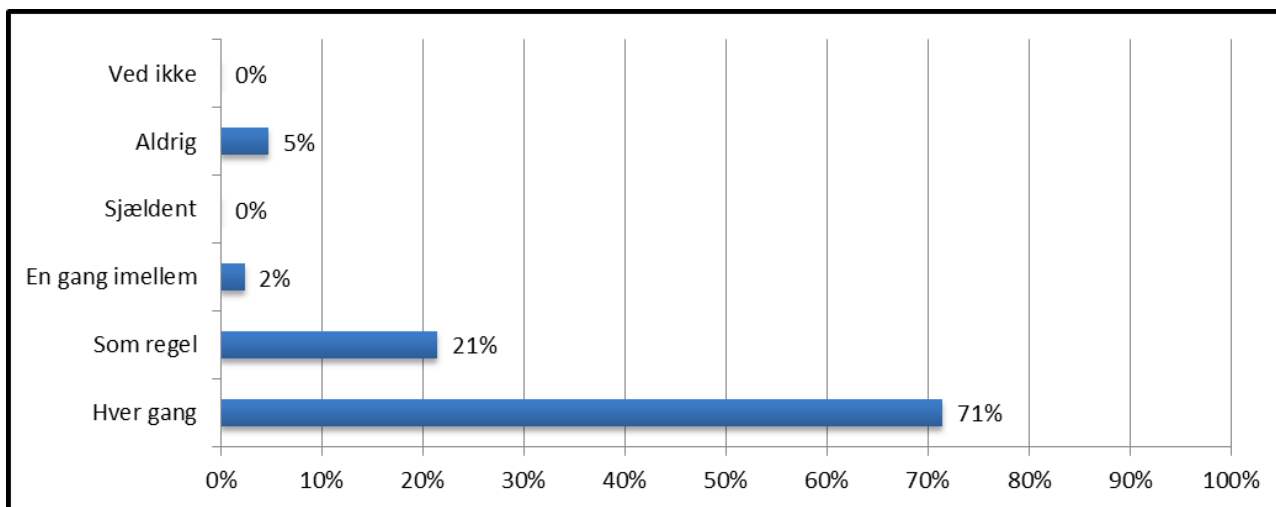
4.a) Hvordan forberedte din gruppe sig til vejledermøderne?

- ... Vi diskuterede i gruppen, hvad vi ville tale om til mødet/... Jeg gjorde mig nøje overvejelser om, hvad jeg ville drøfte med vejleder til mødet





○ ... Vi/Jeg sendte et skriftligt oplæg og/eller relevante dele af projektet til vejlederen inden mødet



4.b) Anden forberedelse?

- Udarbejdelsen af dagsorden og spørgsmål til vejleder på forhånd.
- Ved fremsendelse af materiale til vejleder, blev der skrevet en tilhørende læsevejledning.