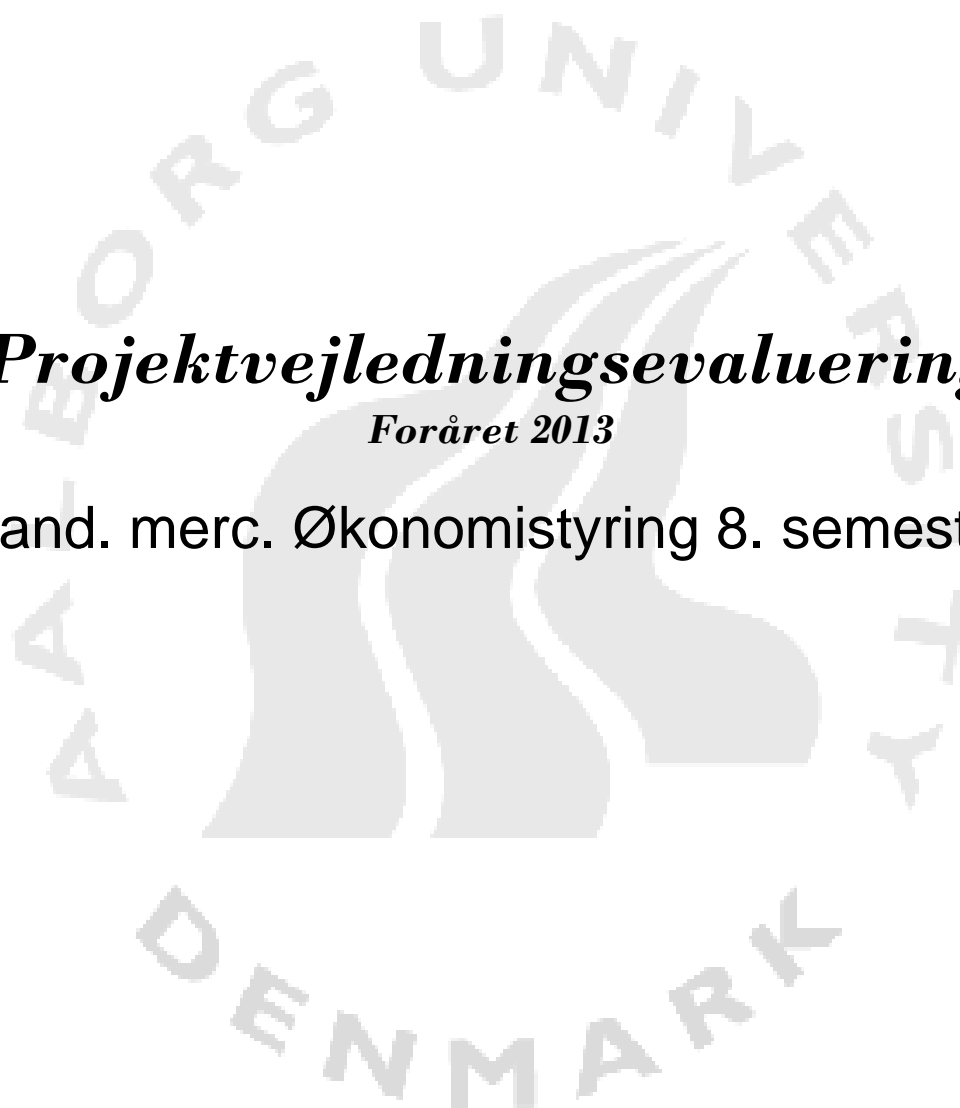




Projektvejledningsevaluering

Foråret 2013

Cand. merc. Økonomistyring 8. semester



Indledning

Undersøgelsen er foretaget i løbet af forårssemesteret 2013 og er distribueret til samtlige medlemmer af populationen.

Fakta om population og respondenter

- Fakultet: Det Samfundsvidenskabelige Fakultet
- Studie: Erhvervsøkonomi (KA 2 år) – Cand. merc. i Økonomistyring & Informatik, 8.semester

Population: 43

Antal respondenter: 14 (32,5 %)

Heraf:

Nogen svar: 1 (7,1 %)

Fuldførte: 13 (92,9 %)

Om projektet

Projektaflevering: 3/6 2013 kl. 10.00.

Projektvejledningsevaluering – samlet rapport

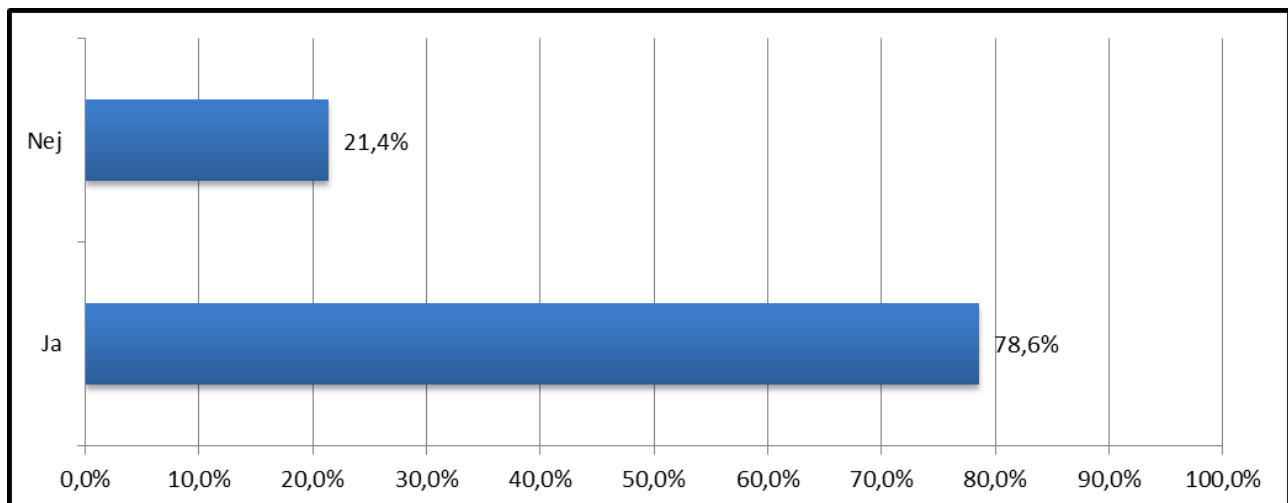
Undersøgelsens opdeling

Spørgeskemaet indeholder spørgsmål opdelt på følgende emner:

1. Vejledningens omfang
2. Vejledningens kvalitet
3. Forberedelse i forbindelse med vejledningen

Vejledningens omfang

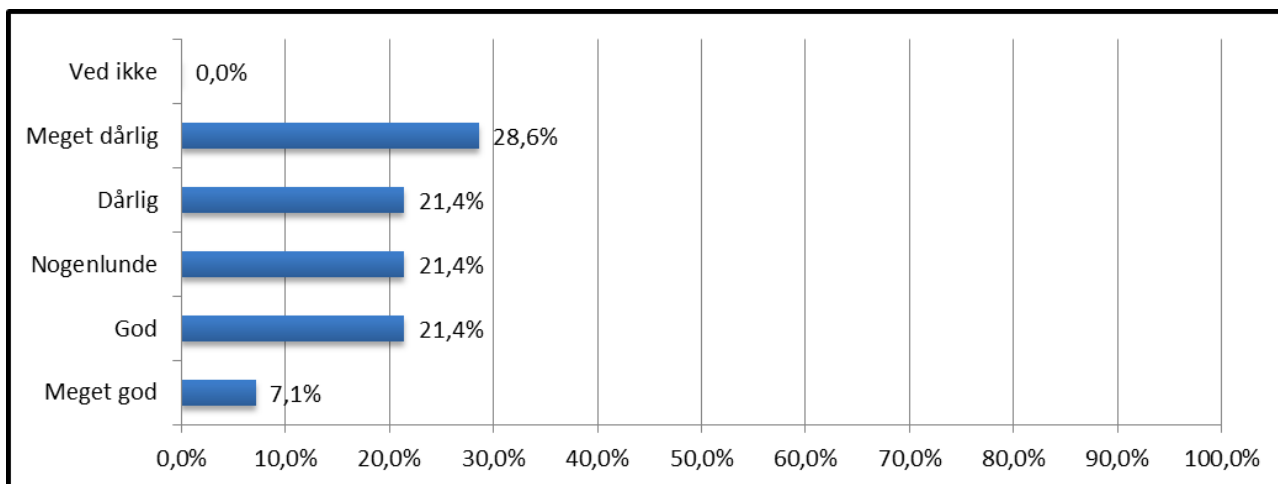
1. Har omfanget af vejledningen været passende?



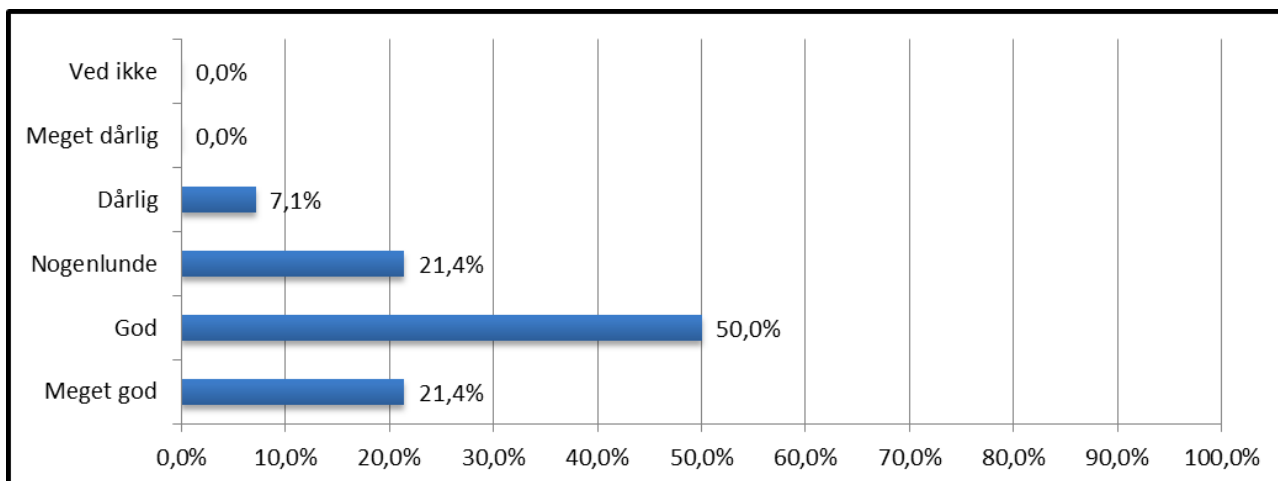
Vejledningens kvalitet

2. Hvordan vurderer du kvaliteten af vejledningen?

○ ... fagligt i fht. gruppens projektemne?

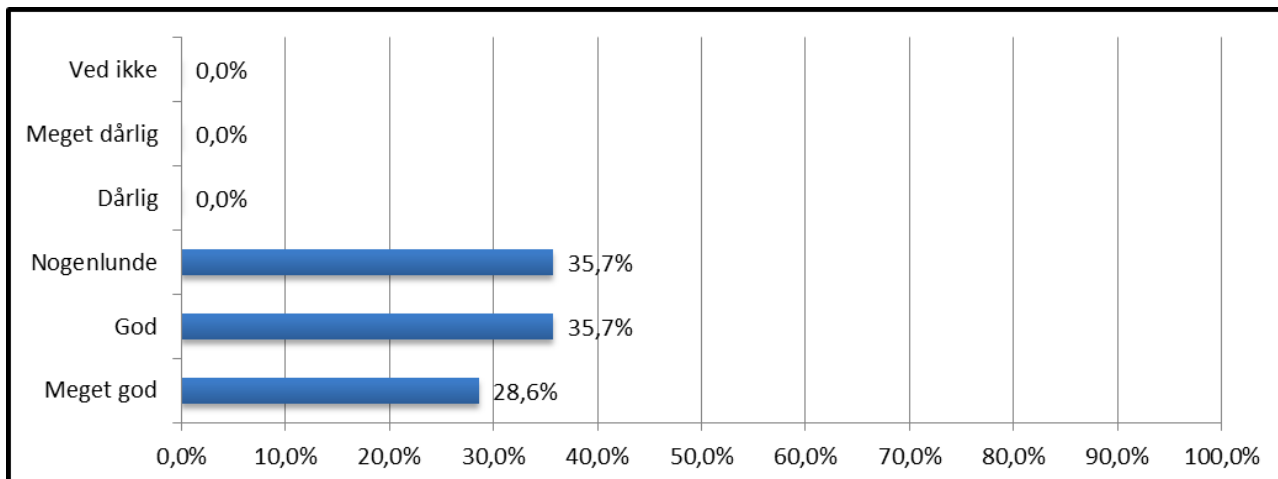


○ ... metodemæssigt?



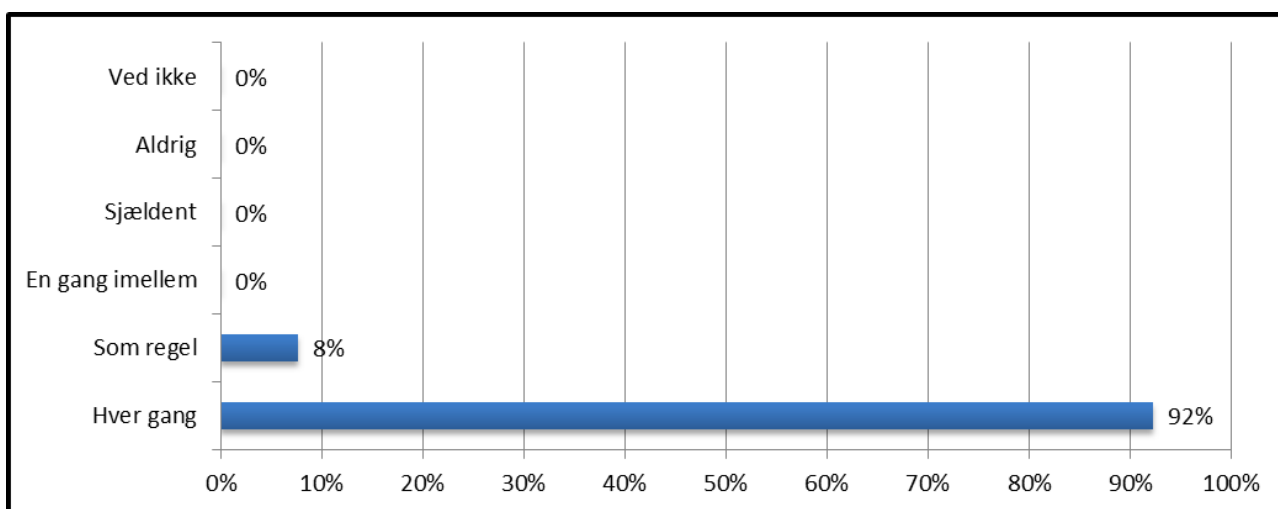
Forberedelse i forbindelse med vejledningen

3. Hvordan vurderer du vejlederens forberedelse til vejledermøderne?



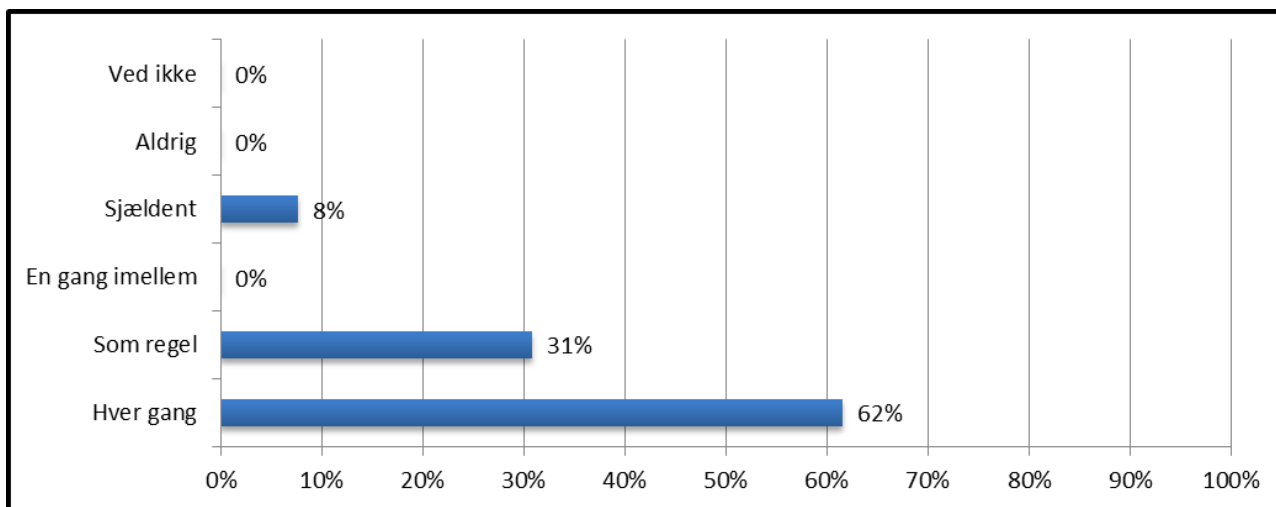
4.a) Hvordan forberedte din gruppe sig til vejledermøderne?

- ... Vi diskuterede i gruppen, hvad vi ville tale om til mødet/... Jeg gjorde mig nøje overvejelser om, hvad jeg ville drøfte med vejleder til mødet





○ ... Vi/Jeg sendte et skriftligt oplæg og/eller relevante dele af projektet til vejlederen inden mødet



4.b) Anden forberedelse?

- Havde mest vejledning gennem mail skriverier