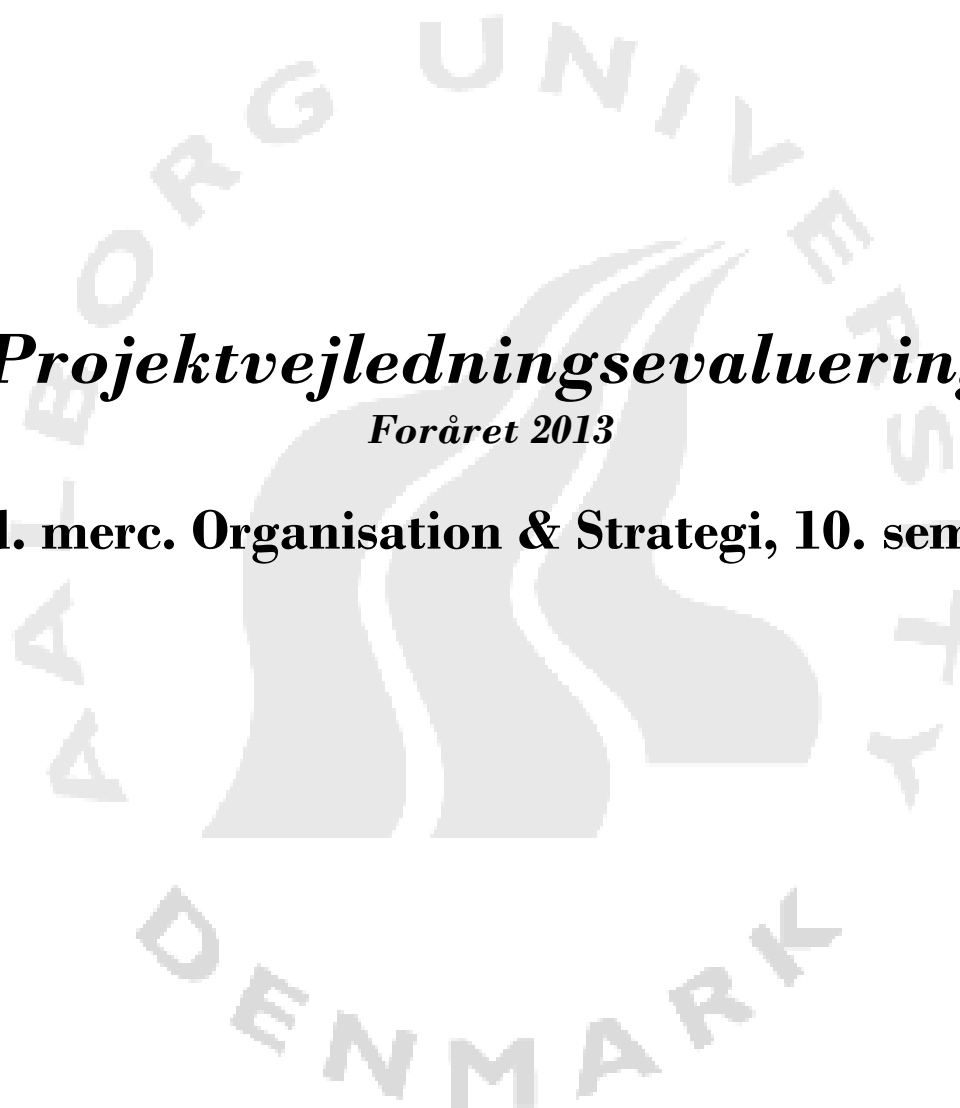




Projektvejledningsevaluering

Foråret 2013

Cand. merc. Organisation & Strategi, 10. semester



Indledning

Undersøgelsen er foretaget i løbet af forårssemesteret 2013 og er distribueret til samtlige medlemmer af populationen.

Fakta om population og respondenter

- *Fakultet:* Det Samfundsvidenskabelige Fakultet
- *Studie:* Erhvervsøkonomi (KA 2 år) – Cand. merc. i Organisation & Strategi, 10. semester

Population: 28

Antal respondenter: 13 (46,4 %)

Heraf:

Nogen svar: 0 (0 %)

Fuldførte: 13 (100 %)

Om projektet

Der er tale om det afsluttende kandidatspeciale. Kandidatspecialet skal dokumentere kompetence til at arbejde med videnskabelige teorier og metoder inden for et afgrænset organisatorisk eller strategisk emne, eventuelt et afgrænset emne, der går på tværs af organisation og strategi.

Projektaflevering: 6/6 2013 kl. 10:00

Projektvejledningsevaluering – samlet rapport

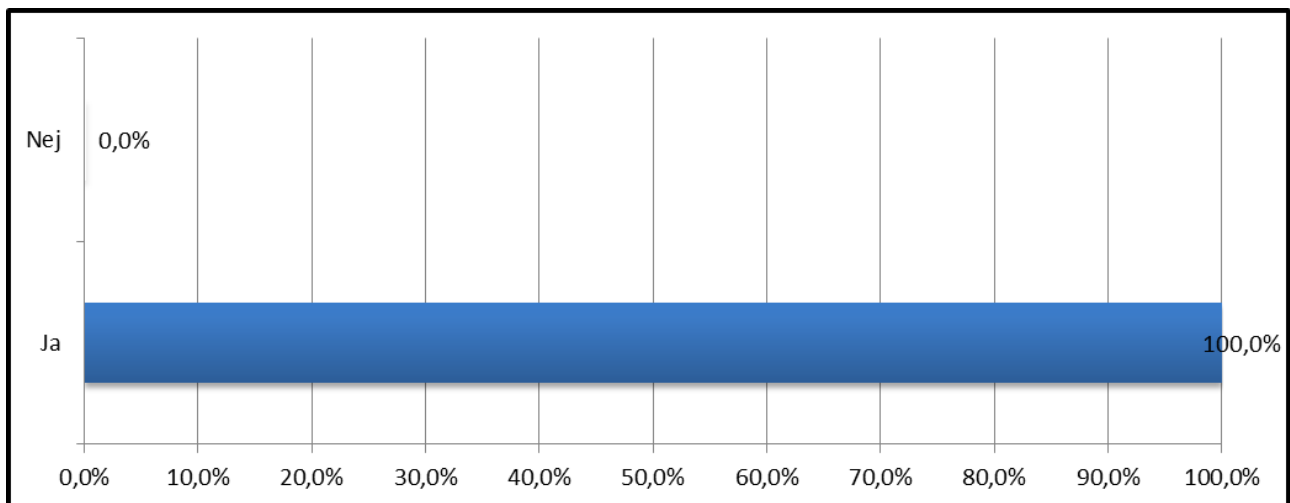
Undersøgelsens opdeling

Spørgeskemaet indeholder spørgsmål opdelt på følgende emner:

1. Vejledningens omfang
2. Vejledningens kvalitet
3. Forberedelse i forbindelse med vejledningen

Vejledningens omfang

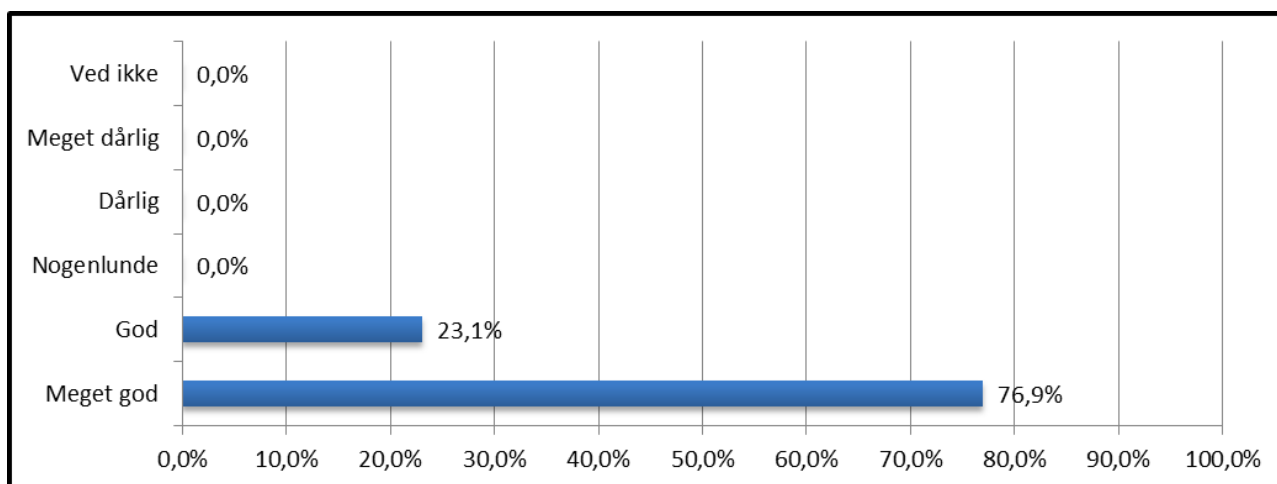
1. Har omfanget af vejledningen været passende?



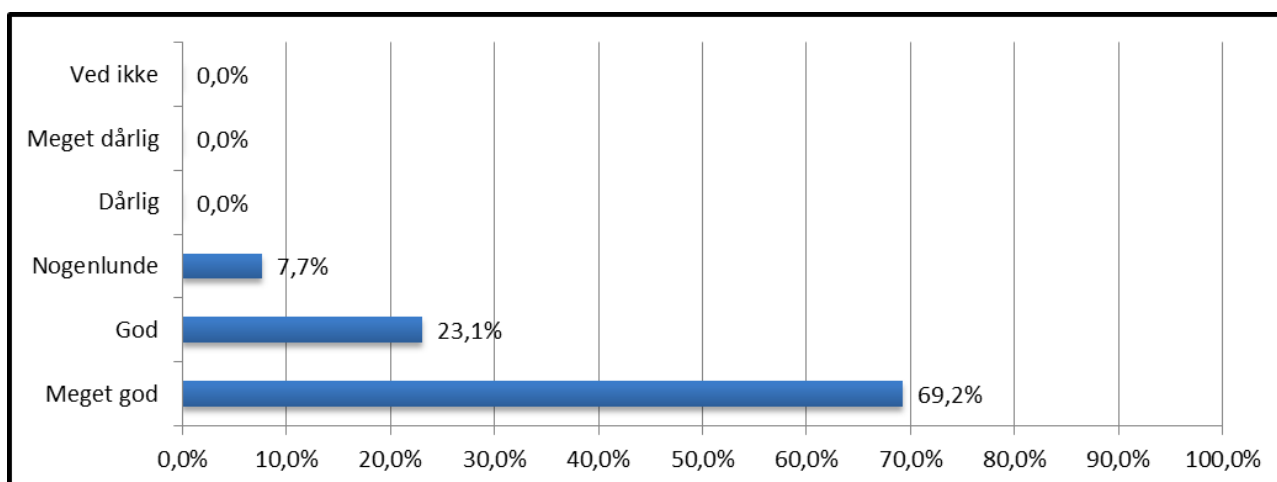
Vejledningens kvalitet

2. Hvordan vurderer du kvaliteten af vejledningen?

- ... fagligt i fht. gruppens projektemne?

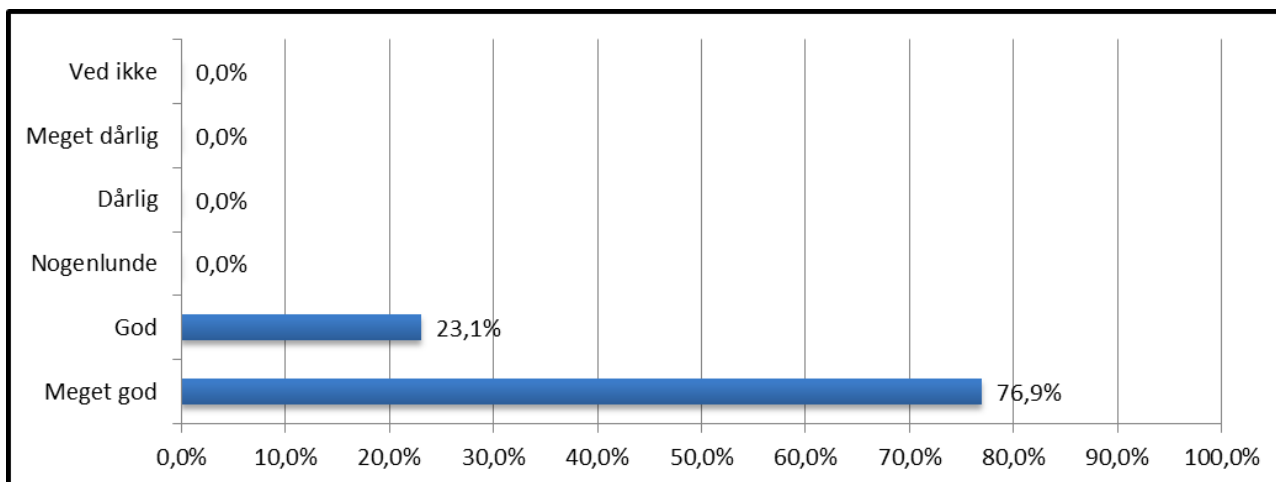


○ ... metodemæssigt?



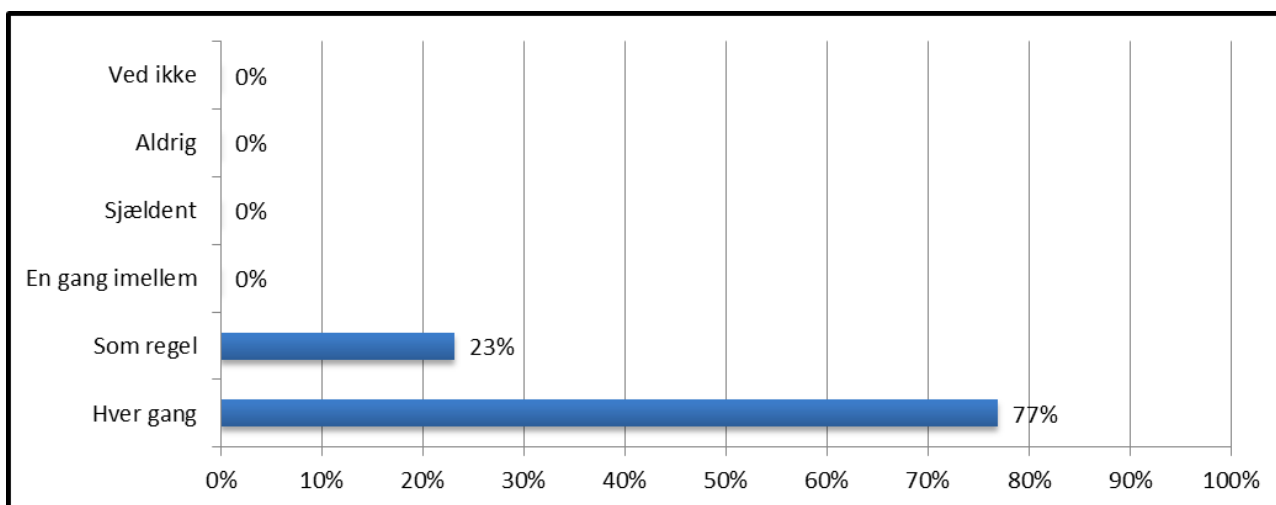
Forberedelse i forbindelse med vejledningen

3. Hvordan vurderer du vejlederens forberedelse til vejledermøderne?

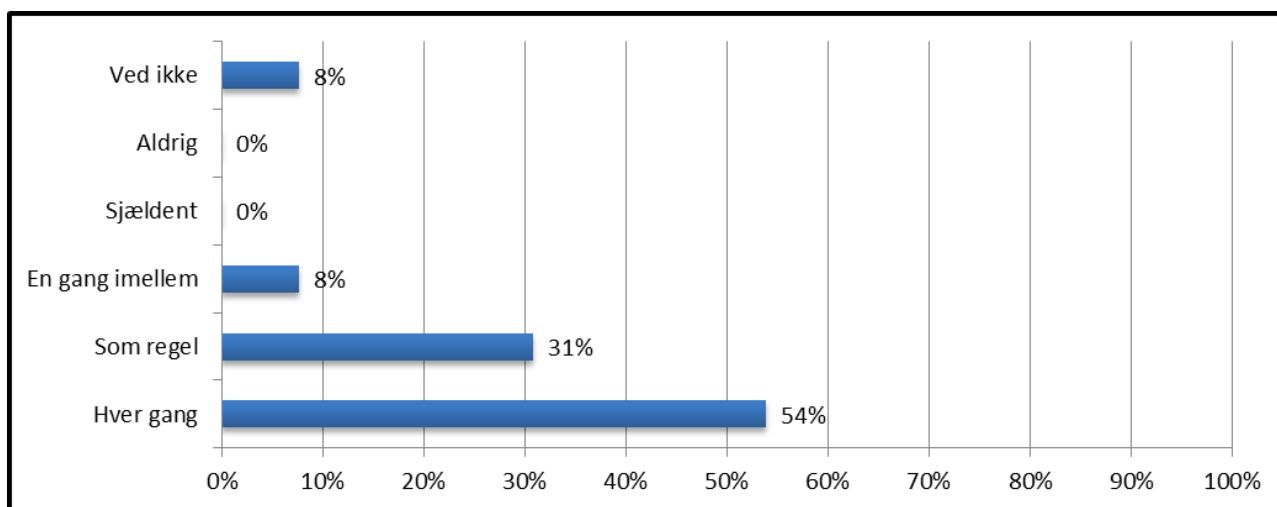


4.a) Hvordan forberedte din gruppe sig til vejledermøderne?

- ... Vi diskuterede i gruppen, hvad vi ville tale om til mødet/... Jeg gjorde mig nøje overvejelser om, hvad jeg ville drøfte med vejleder til mødet



- ... Vi/Jeg sendte et skriftligt oplæg og/eller relevante dele af projektet til vejlederen inden mødet



4.b) Anden forberedelse?

- En del af 'møderne' blev afholdt gennem 'drop ins' på X's kontor, hvilket fungerede rigtig godt ift. vores behov.