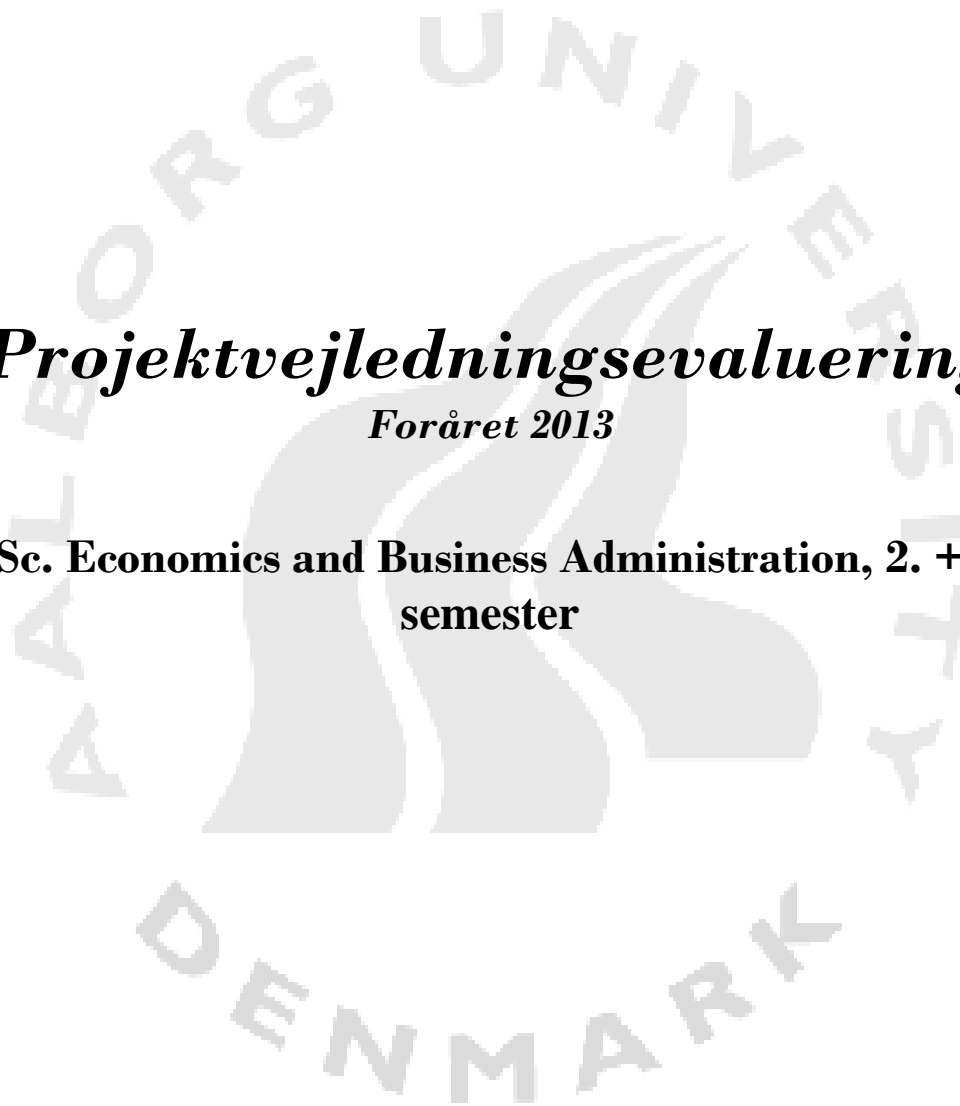




Projektvejledningsevaluering

Foråret 2013

**BSc. Economics and Business Administration, 2. + 3.
semester**



Indledning

Undersøgelsen er foretaget i løbet af forårssemesteret 2013 og er distribueret til samtlige medlemmer af populationen.

Fakta om population og respondenter

- *Fakultet:* Det Samfundsvidenskabelige Fakultet
- *Studie:* BSc. Economics and Business Administration, 2. + 3. semester

Population: 47

Antal respondenter: 19 (40,4 %)

Heraf:

Nogen svar: 1 (5,2 %)

Fuldførte: 18 (94,8 %)

Projektvejledningsevaluering – samlet rapport

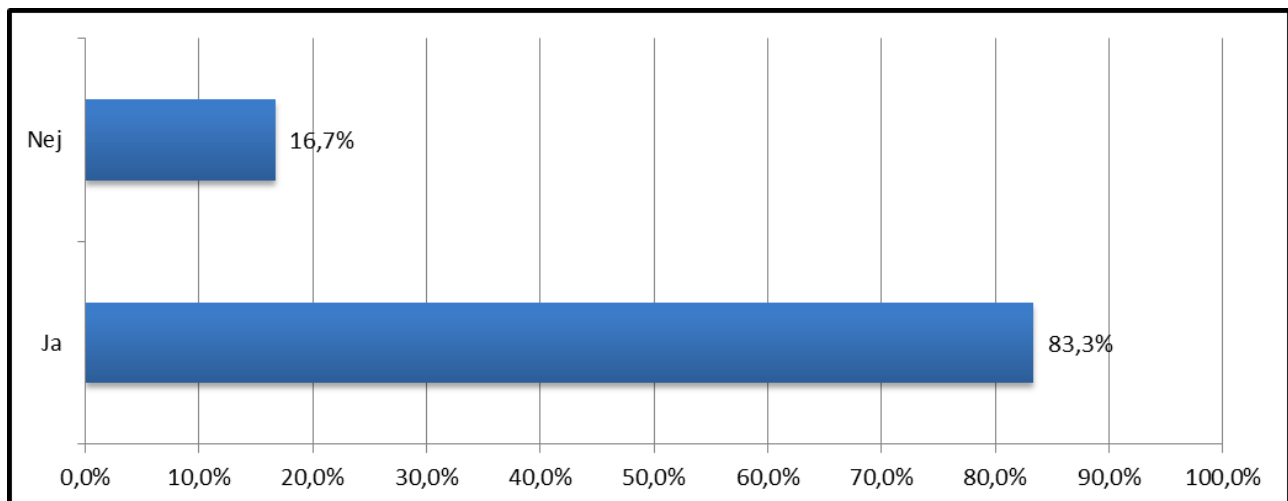
Undersøgelsens opdeling

Spørgeskemaet indeholder spørgsmål opdelt på følgende emner:

1. Vejledningens omfang
2. Vejledningens kvalitet
3. Forberedelse i forbindelse med vejledningen

Vejledningens omfang

1. Har omfanget af vejledningen været passende?

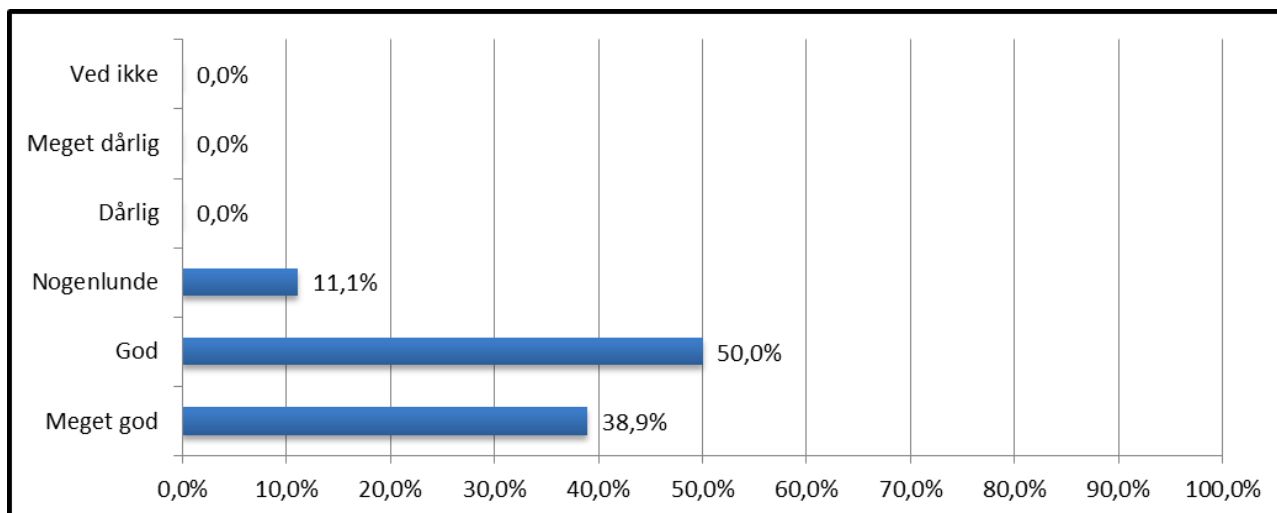




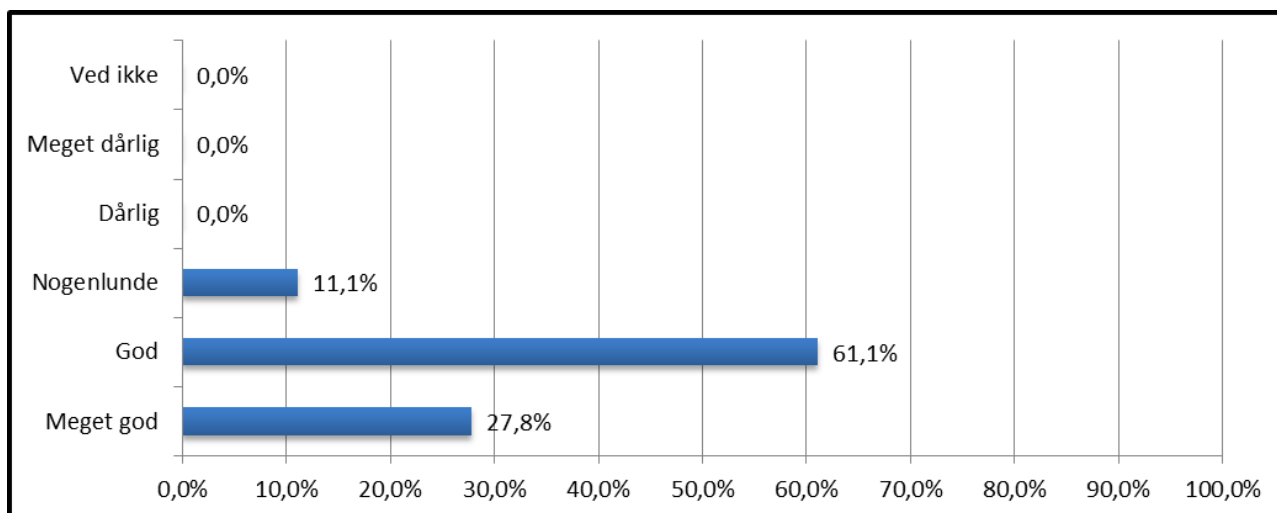
Vejledningens kvalitet

2. Hvordan vurderer du kvaliteten af vejledningen?

○ ... fagligt i fht. gruppens projekterne?

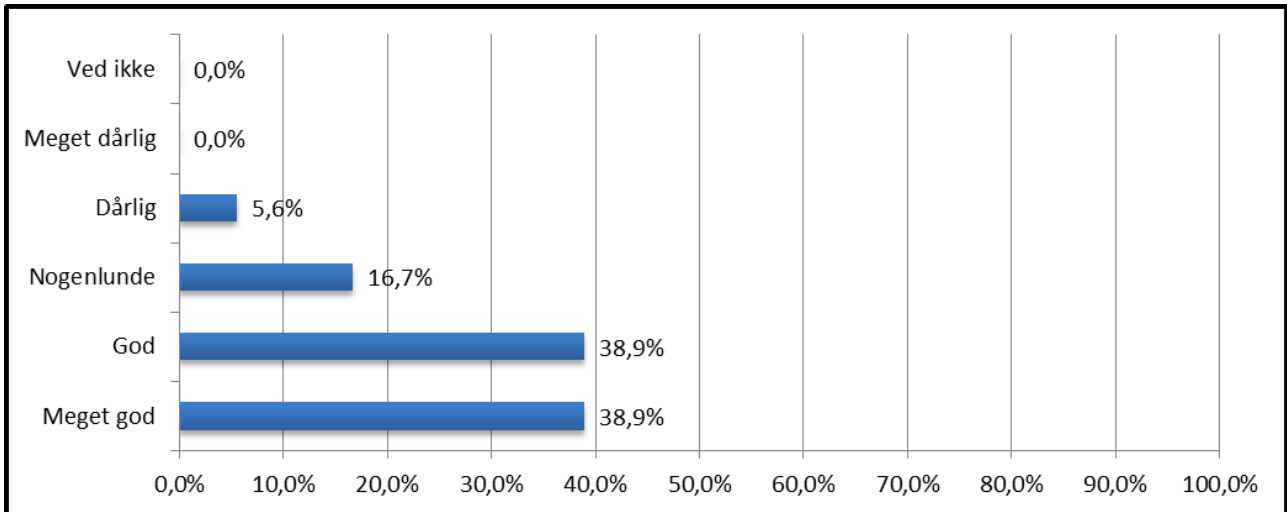


○ ... metodemæssigt?



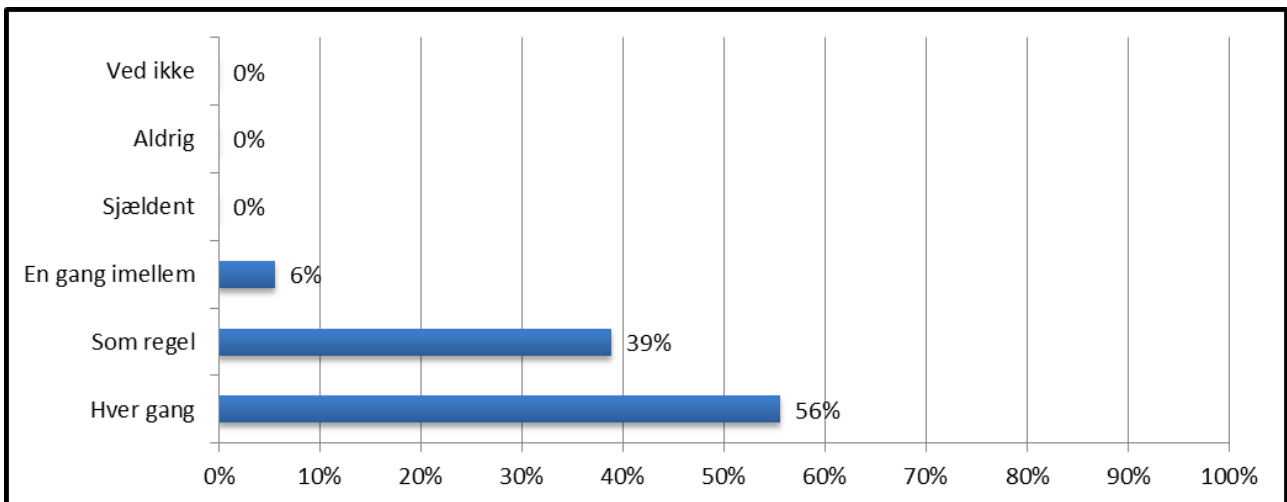
Forberedelse i forbindelse med vejledningen

3. Hvordan vurderer du vejlederens forberedelse til vejledermøderne?



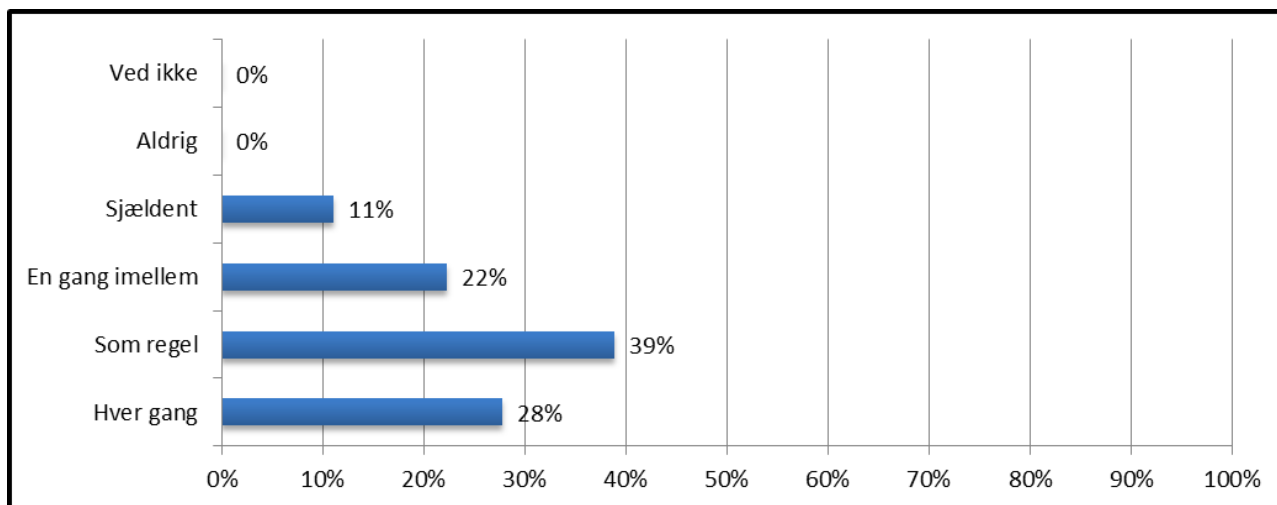
4.a) Hvordan forberedte din gruppe sig til vejledermøderne?

- ... Vi diskuterede i gruppen, hvad vi ville tale om til mødet/... Jeg gjorde mig nøje overvejelser om, hvad jeg ville drøfte med vejleder til mødet





- ... Vi/Jeg sendte et skriftligt oplæg og/eller relevante dele af projektet til vejlederen inden mødet



4.b) Anden forberedelse?

- I started working on my thesis very early, therefore I had enough time to prepare everything without having to prepare an agenda for every meeting. I usually went to the meeting with questions to help me guide the thesis better.