



Kursusevaluering

Foråret 2013

Erhvervsøkonomi (HA), 4. Semester



Indledning

Undersøgelsen er foretaget i løbet af forårssemesteret 2013 og er distribueret til samtlige medlemmer af populationen.

Fakta om population og respondenter

- *Fakultet:* Det Samfundsvidenskabelige Fakultet
- *Studie:* Erhvervsøkonomi (HA) og delforløb her indenfor (BA 3 år), 4. semester

Population: 164

Antal respondenter: 43 (26,4 %)

Heraf:

Nogen svar: 3 (7 %)

Fuldførte: 40 (93 %)

Undersøgelsens opdeling

Undersøgelsen er oprindeligt opdelt efter de enkelte kurser, men af hensyn til respondenternes og kursusholderens anonymitet er svarene i det følgende slået sammen. Der vises derfor kun et procentvist gennemsnit af respondenternes besvarelser, hvormed besvarelserne tilnærmelsesvist kan repræsentere hele semesteret.

Heller ikke de spørgsmål, der indeholder respondenternes kommentarer, er medtaget i rapporten af netop samme årsag.

Samlet kursusevaluering - rapport

Undersøgelsens opdeling

Spørgeskemaet indeholder spørgsmål opdelt på følgende emner:

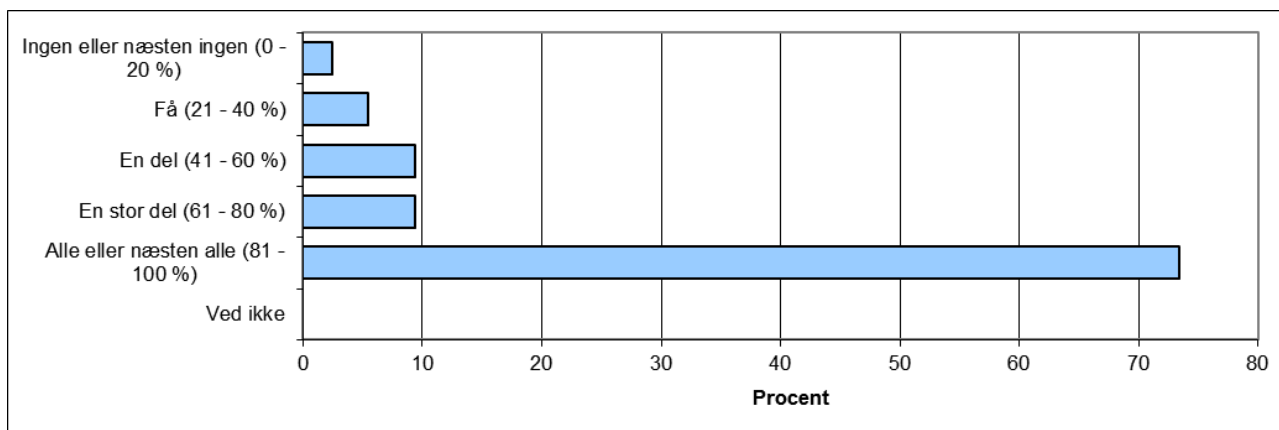
1. Den studerendes egen indsats
2. Pensum/undervisningsmateriale
3. Underviserne
4. Læringsudbytte

.....

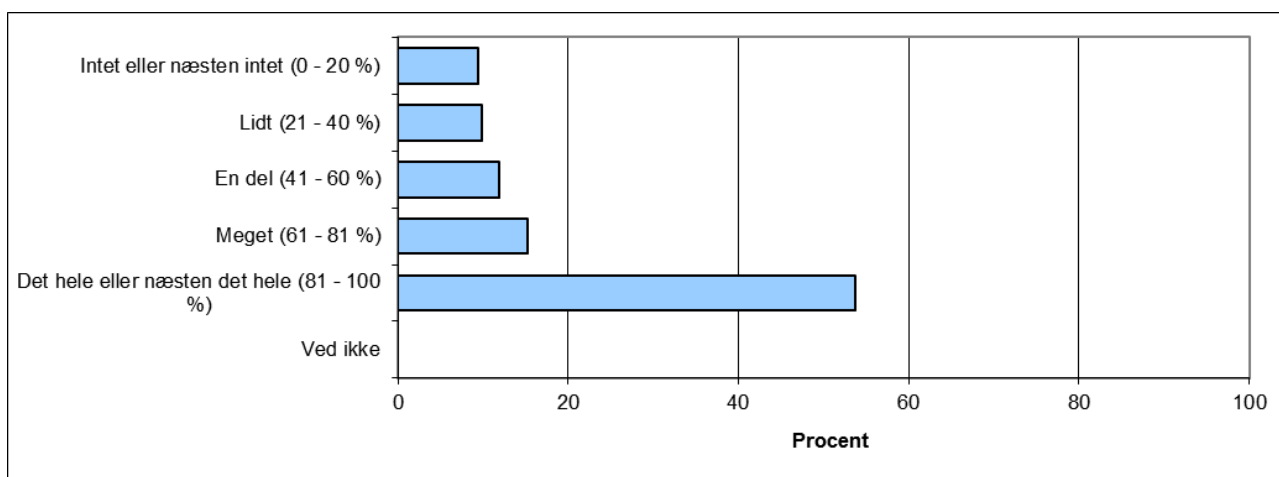


Den studerendes egen indsats

1. Hvor stor en del af forelæsningerne på dette semester har du deltaget i?



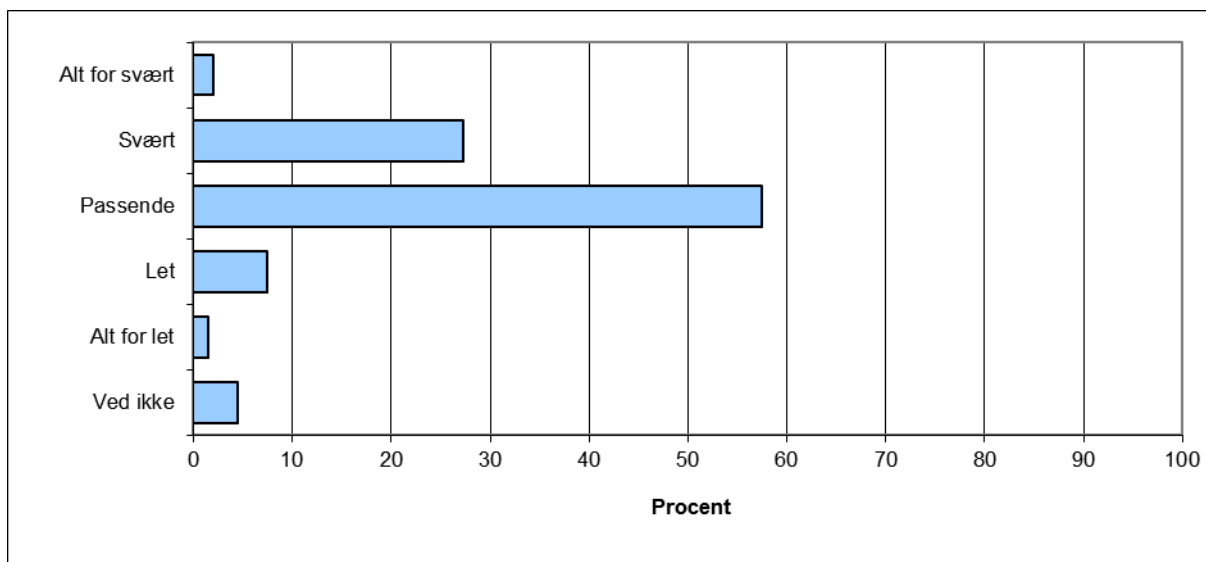
2. Hvor meget af det udleverede pensum har du læst?



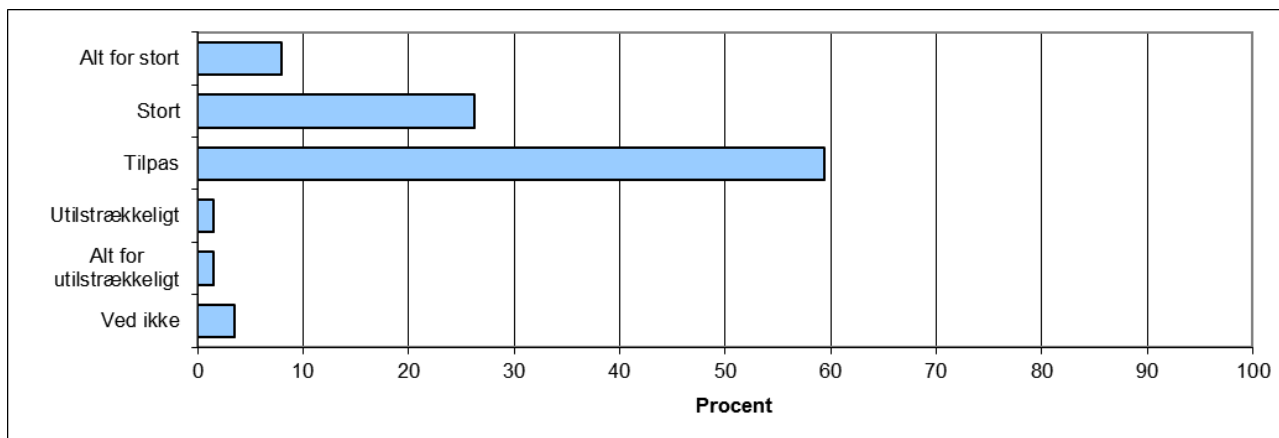


Pensum/undervisningsmateriale

4. I fht. mine egne forudsætninger oplevede jeg pensum som:



5. Omfanget af pensum var:

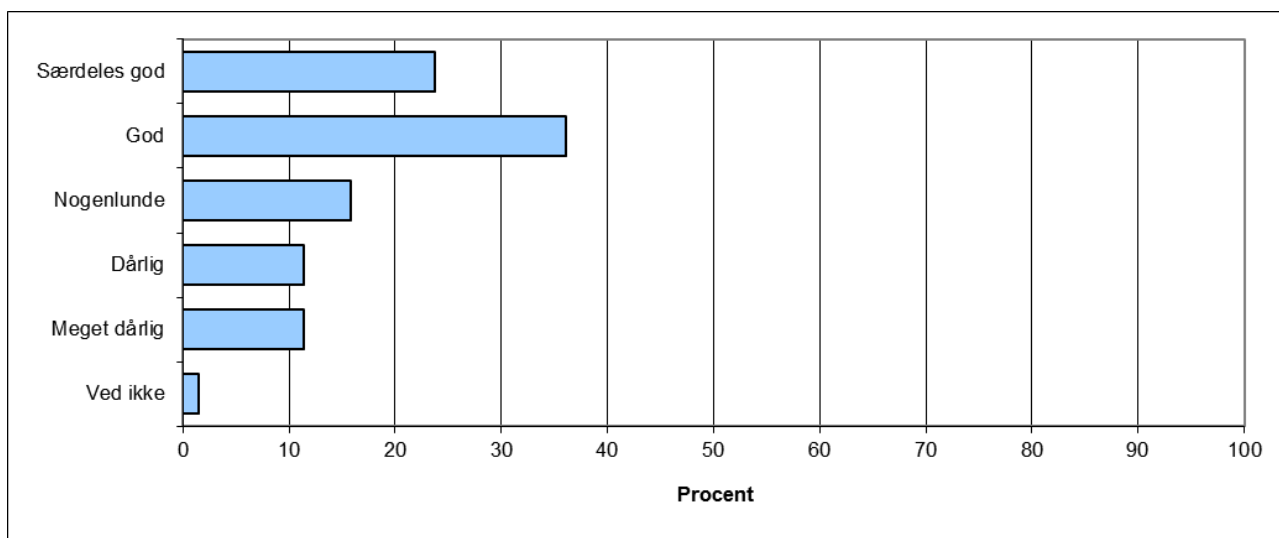




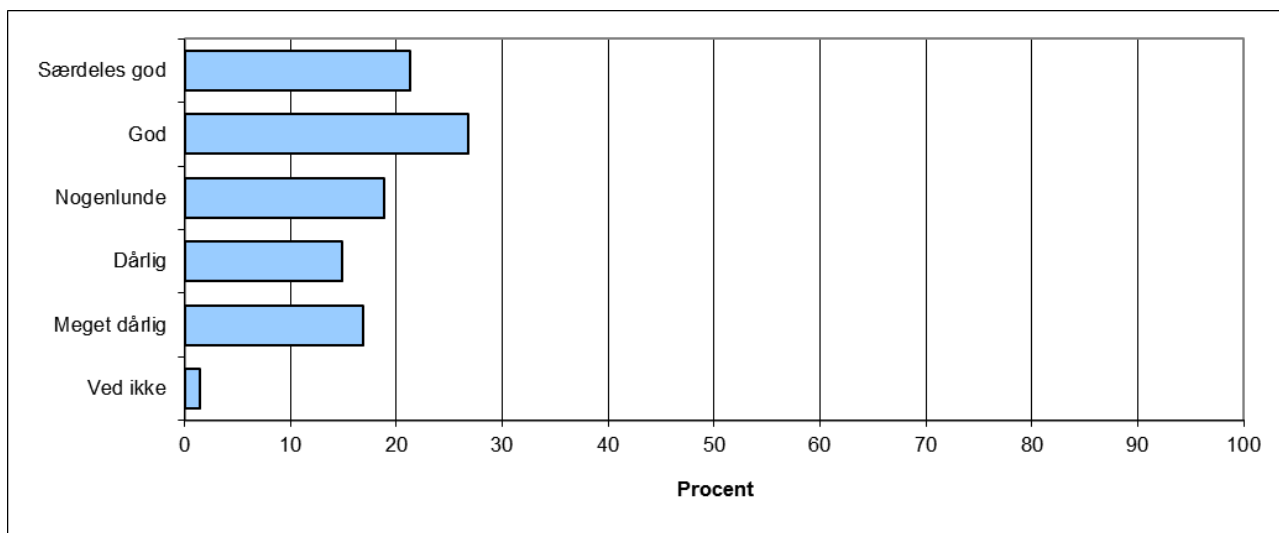
Underviserne

7. Hvordan vurderer du undervisernes evner til at formidle stoffet...

- ... set ud fra faglige kompetencer (fx forberedelse, viden om emnet, brug af hjælpemidler osv.)?



- ... set ud fra pædagogiske kompetencer (fx evne til at inspirere, variere, forklare, gøre stoffet spændende osv.)?





Læringsudbytte

9. Hvor stort har dit overordnede udbytte været af dette semester?

