



# *Kursusevaluering*

*Foråret 2013*

**BSc. Economics and Business Administration, 2. + 3.  
semester**

## Indledning

Undersøgelsen er foretaget i løbet af forårssemesteret 2013 og er distribueret til samtlige medlemmer af populationen.

### Fakta om population og respondenter

- *Fakultet:* Det Samfundsvidenskabelige Fakultet
- *Studie:* BSc. Economics and Business Administration, 2. + 3.semester

Population: 47

Antal respondenter: 21 (44,7 %)

Heraf:

Nogen svar: 2 (9,5 %)

Fuldførte: 19 (90,5 %)

### *Undersøgelsens opdeling*

Undersøgelsen er oprindeligt opdelt efter de enkelte kurser, men af hensyn til respondenternes og kursusholderens anonymitet er svarene i det følgende slået sammen. Der vises derfor kun et procentvist gennemsnit af respondenternes besvarelser, hvormed besvarelserne tilnærmelsesvist kan repræsentere hele semesteret.

Heller ikke de spørgsmål, der indeholder respondenternes kommentarer, er medtaget i rapporten af netop samme årsag.

## Samlet kursusevaluering - rapport

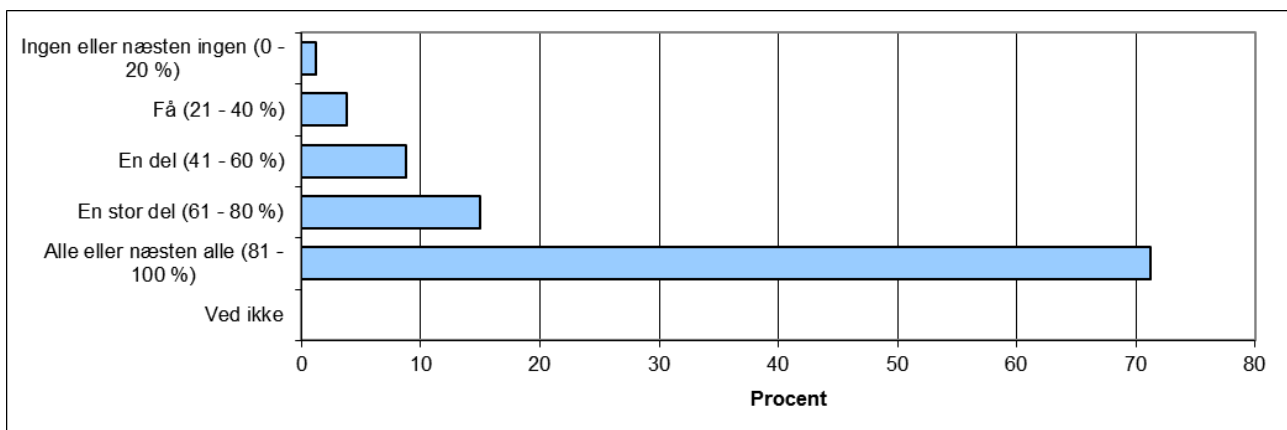
### Undersøgelsens opdeling

Spørgeskemaet indeholder spørgsmål opdelt på følgende emner:

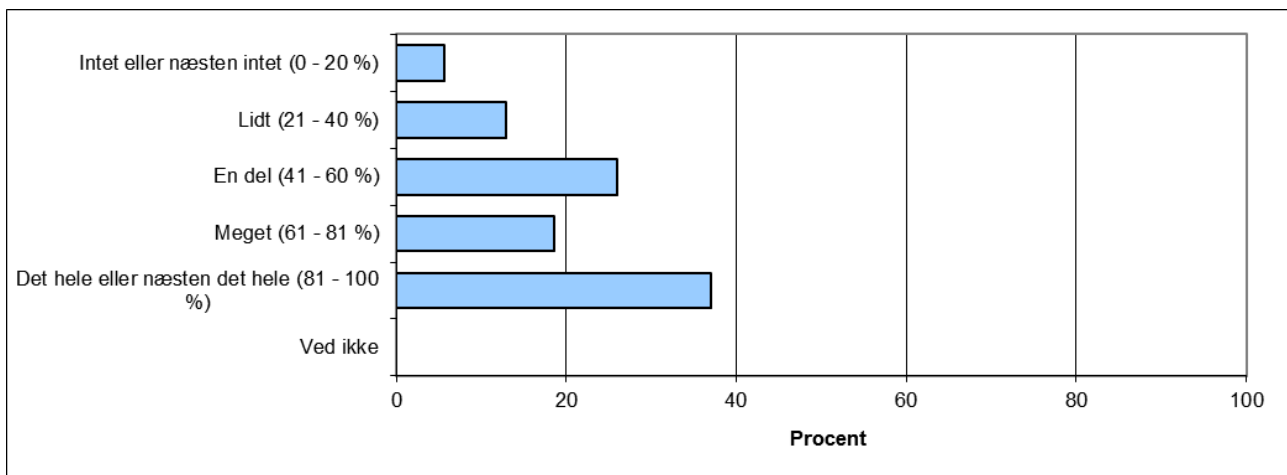
1. Den studerendes egen indsats
2. Pensum/undervisningsmateriale
3. Underviserne
4. Læringsudbytte

### Den studerendes egen indsats

#### 1. Hvor stor en del af forelæsningerne på dette semester har du deltaget i?



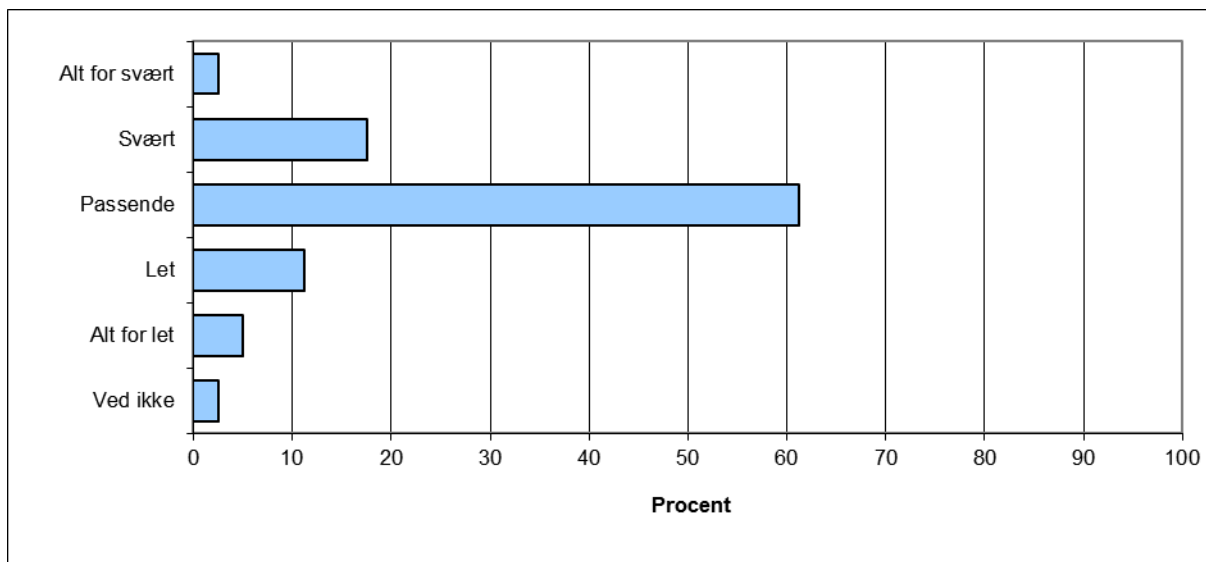
#### 2. Hvor meget af det udleverede pensum har du læst?



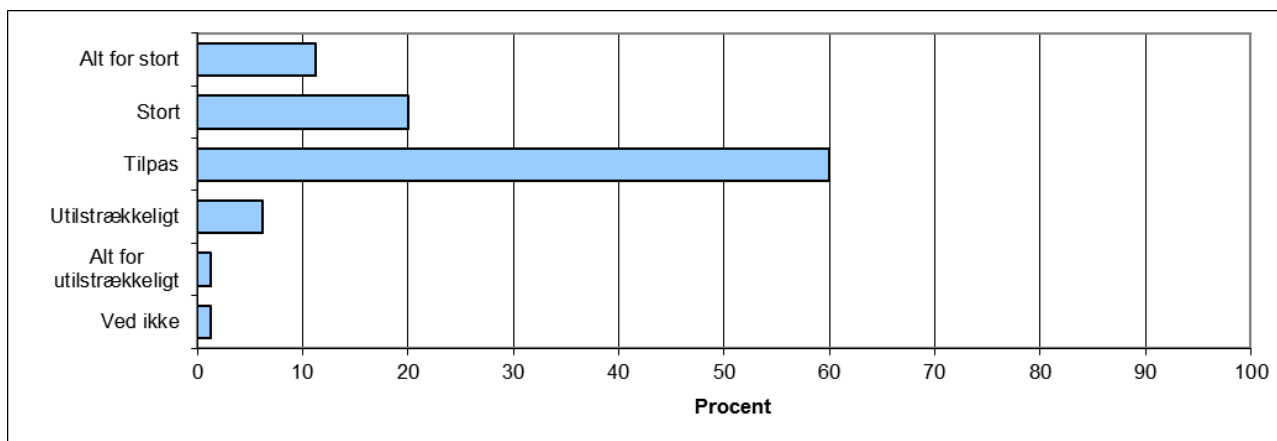


*Pensum/undervisningsmateriale*

**4. I fht. mine egne forudsætninger oplevede jeg pensum som:**



**5. Omfanget af pensum var:**

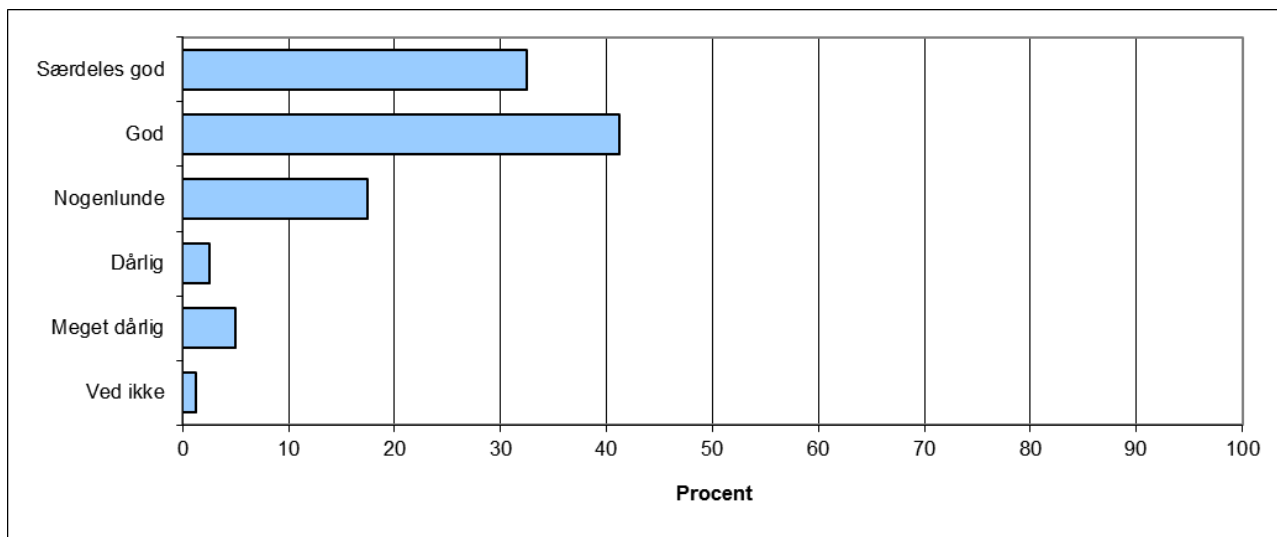




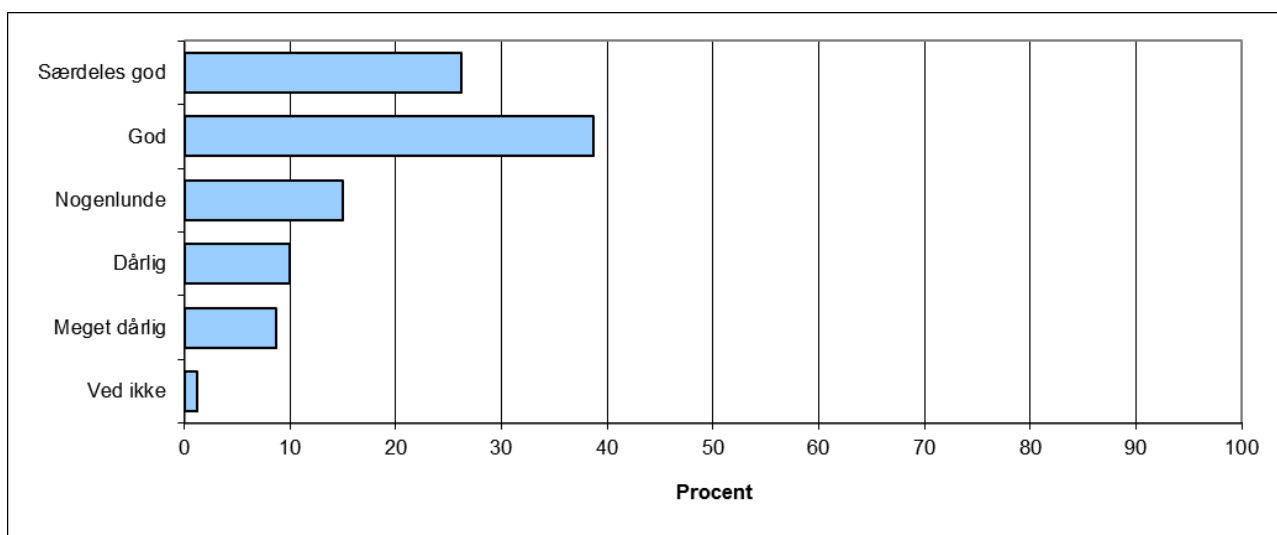
Underviserne

7. Hvordan vurderer du underviserens evner til at formidle stoffet...

- ... set ud fra faglige kompetencer (fx forberedelse, viden om emnet, brug af hjælpemidler osv.)?



- ... set ud fra pædagogiske kompetencer (fx evne til at inspirere, variere, forklare, gøre stoffet spændende osv.)?





*Læringsudbytte*

**9. Hvor stort har dit overordnede udbytte været af dette semester?**

