



Projektvejledningsevaluering

Efteråret 2013

Ha. 5.sem



Indledning

Undersøgelsen er foretaget i løbet af efterårssemesteret 2013 og er distribueret til samtlige medlemmer af populationen.

Fakta om population og respondenter

- *Fakultet:* Det Samfundsvidenskabelige Fakultet
- *Studie:* Ha. 5.sem

Population: 162

Antal respondenter: 64 (39,5 %)

Heraf:

Nogen svar: 3 (4,7 %)

Fuldførte: 61 (95,3 %)

Projektvejledningsevaluering – samlet rapport

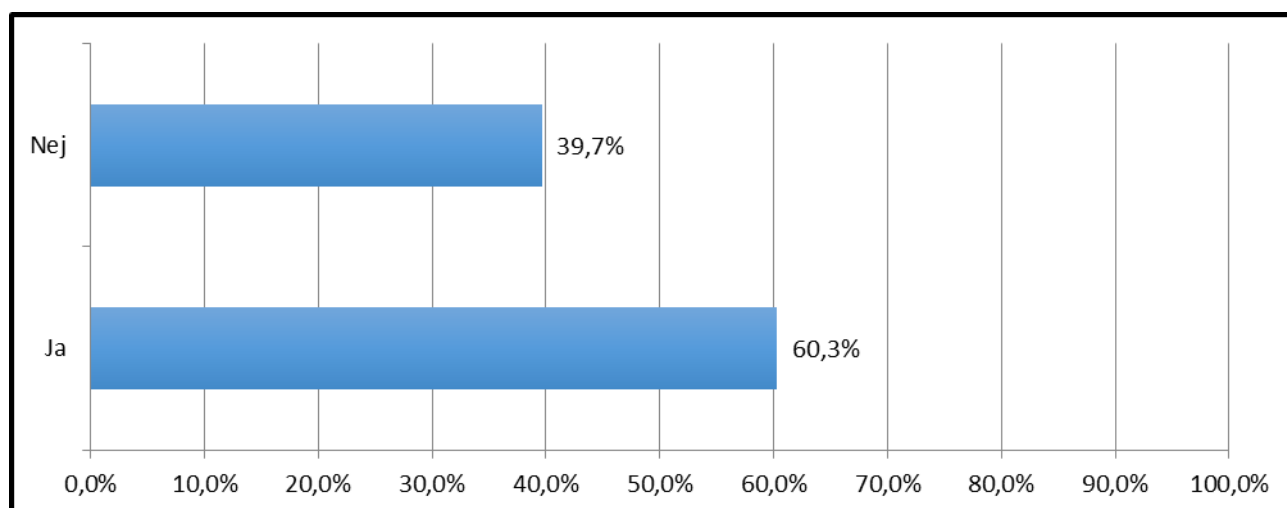
Undersøgelsens opdeling

Spørgeskemaet indeholder spørgsmål opdelt på følgende emner:

1. Vejledningens omfang
2. Vejledningens kvalitet
3. Forberedelse i forbindelse med vejledningen

Vejledningens omfang

1. Har omfanget af vejledningen været passende?

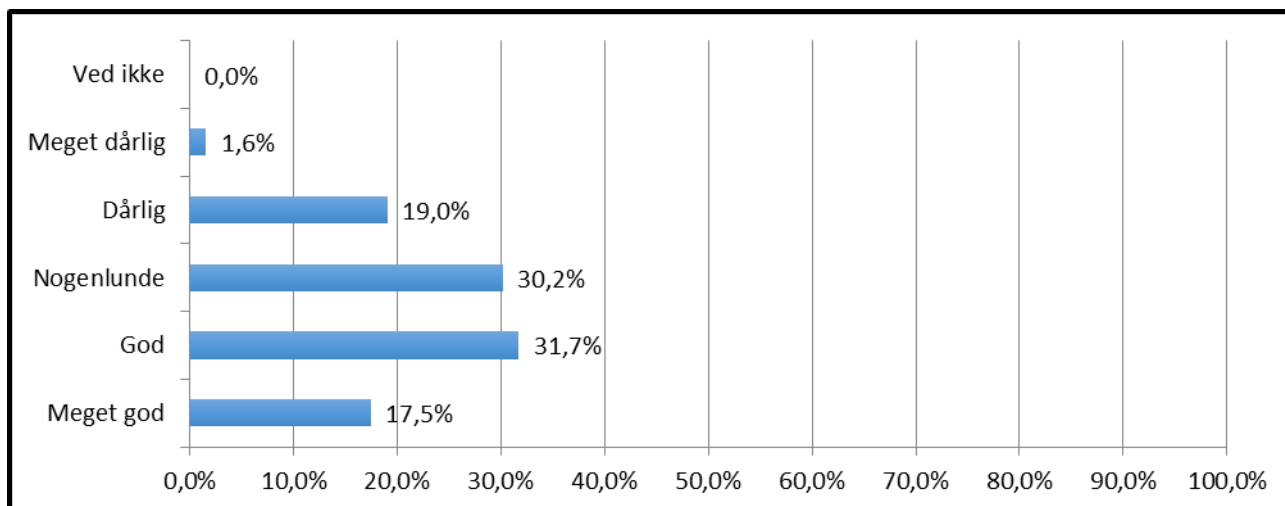




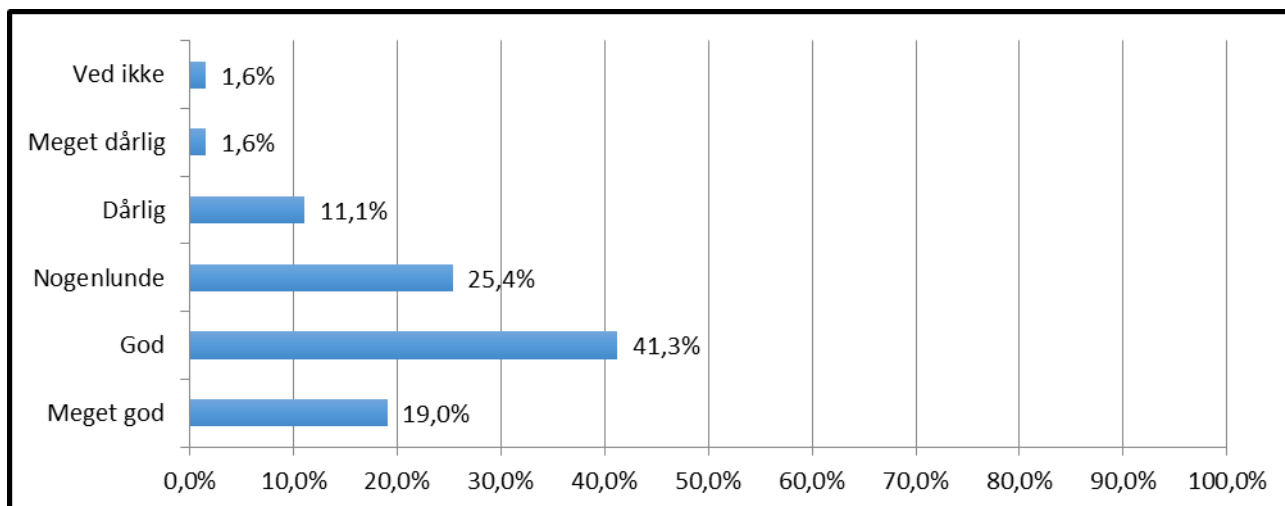
Vejledningens kvalitet

2. Hvordan vurderer du kvaliteten af vejledningen?

○ ... fagligt i fht. gruppens projektemne?

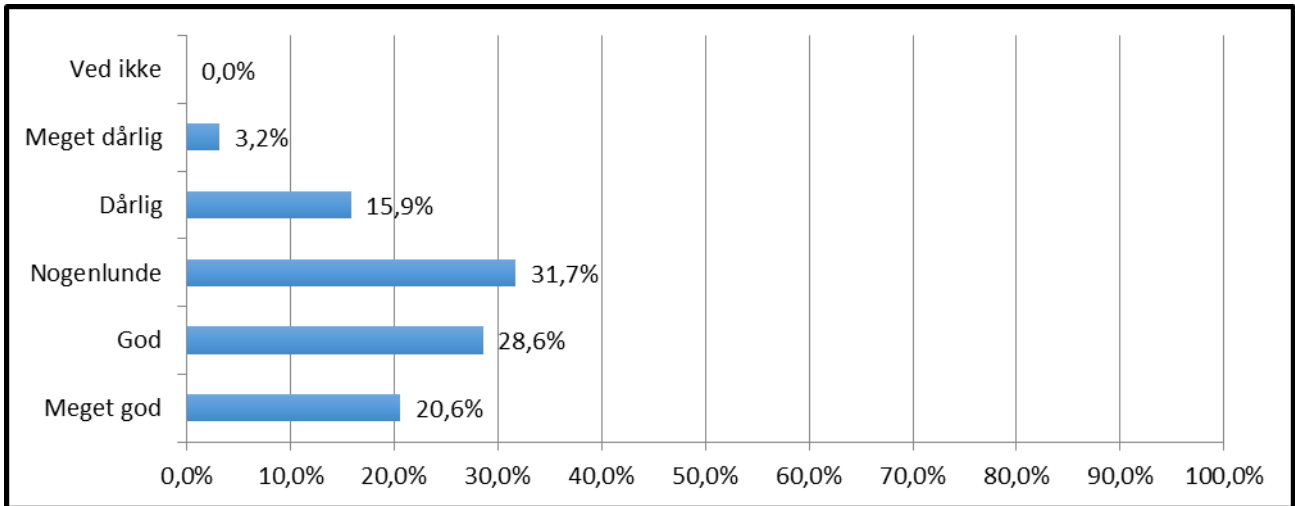


○ ... metodemæssigt?



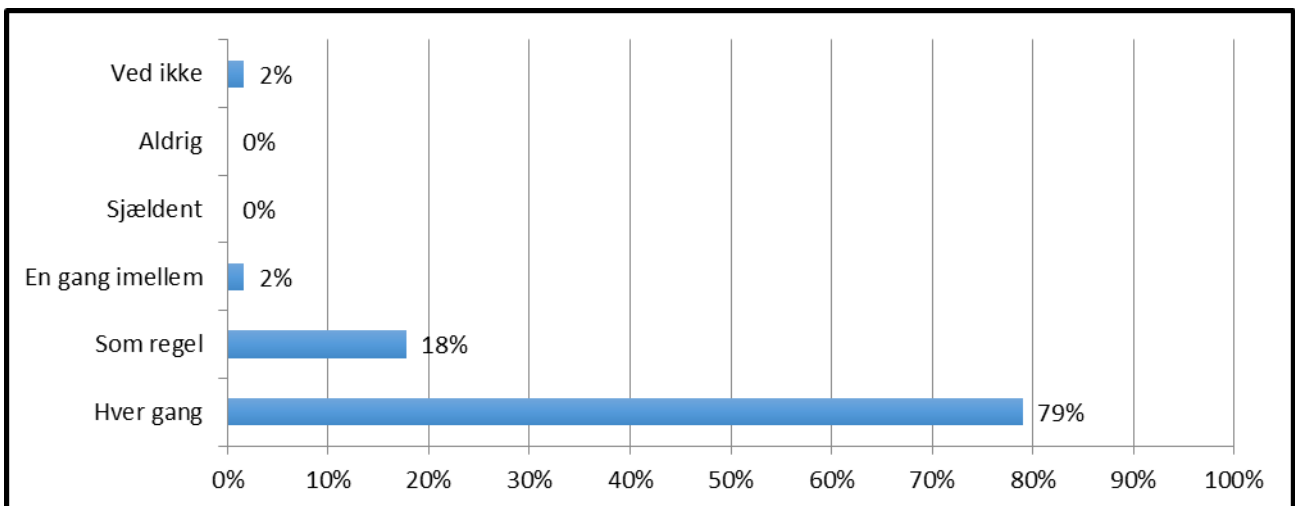
Forberedelse i forbindelse med vejledningen

3. Hvordan vurderer du vejlederens forberedelse til vejledermøderne?



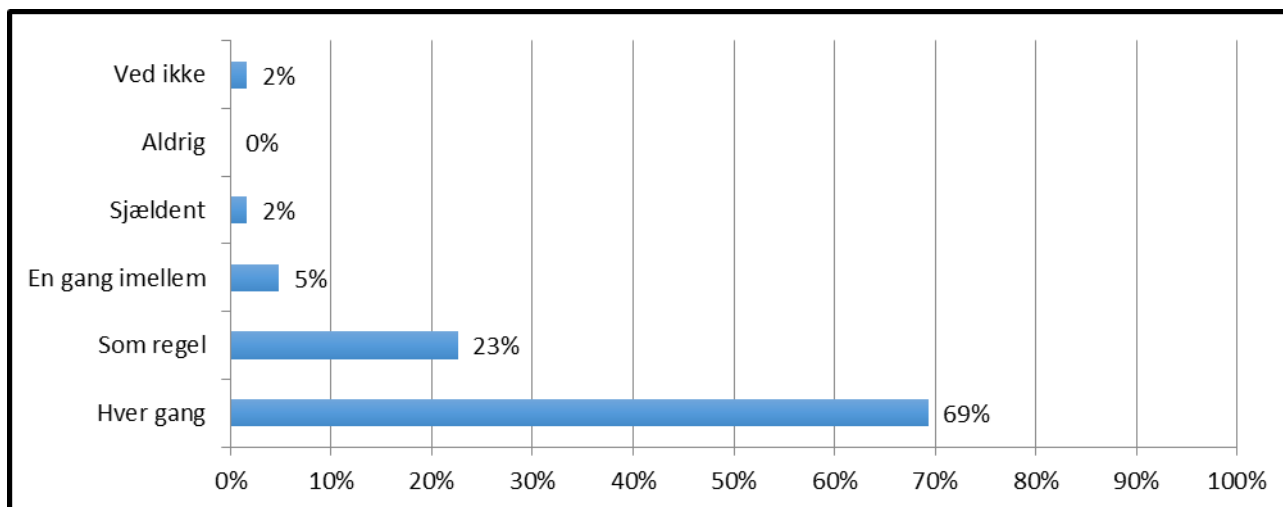
4.a) Hvordan forberedte din gruppe sig til vejledermøderne?

- ... Vi diskuterede i gruppen, hvad vi ville tale om til mødet/... Jeg gjorde mig nøje overvejelser om, hvad jeg ville drøfte med vejleder til mødet





- ... Vi/Jeg sendte et skriftligt oplæg og/eller relevante dele af projektet til vejlederen inden mødet



4.b) Anden forberedelse?

- Sendte dagsordner til hvert møde
- Angav dagsorden og vigtigste fokuspunkter til vejleder inden mødet
- I forbindelse med forberedelsen til mødet lavede vi også en dagsorden for hvilke punkter vi gerne ville starte med osv.