



Projektvejledningsevaluering

Efteråret 2013

BSc in Economics and Business administration(BEBA)

1.semester



Indledning

Undersøgelsen er foretaget i løbet af efterårssemesteret 2013 og er distribueret til samtlige medlemmer af populationen.

Fakta om population og respondenter

- *Fakultet:* Det Samfundsvidenskabelige Fakultet
- *Studie:* BSc in Economics and Business administration(BEBA). 1. semester

Population: 45

Antal respondenter: 15 (33,3 %)

Heraf:

Nogen svar: 1 (6,7 %)

Fuldførte: 14 (93,3 %)

Projektvejledningsevaluering – samlet rapport

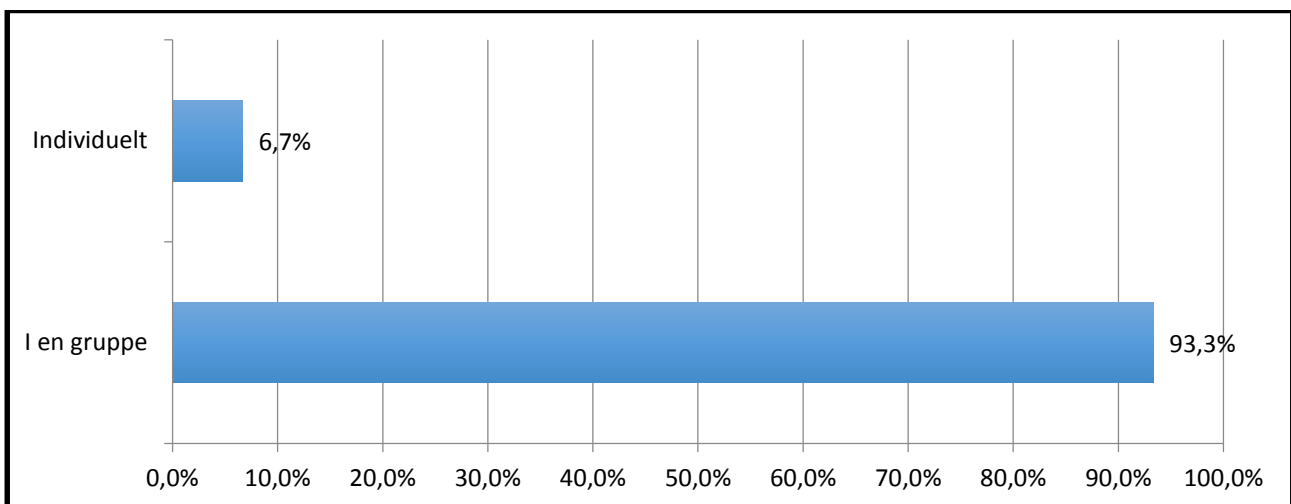
Undersøgelsens opdeling

Spørgeskemaet indeholder spørgsmål opdelt på følgende emner:

1. Vejledningens omfang
2. Vejledningens kvalitet
3. Forberedelse i forbindelse med vejledningen

Vejledningens omfang

1. Har omfanget af vejledningen været passende?

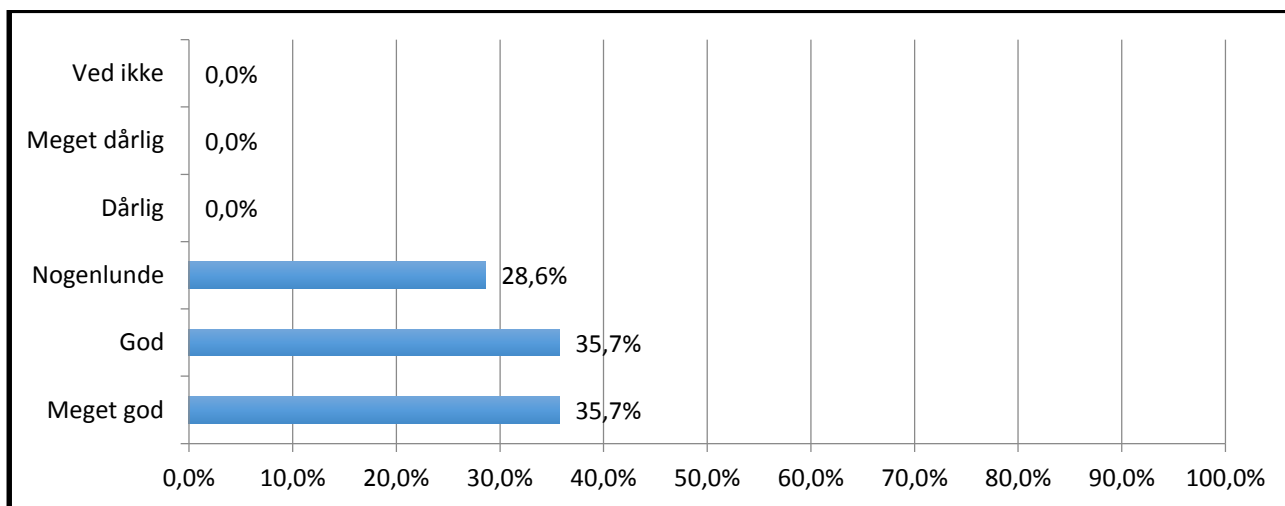




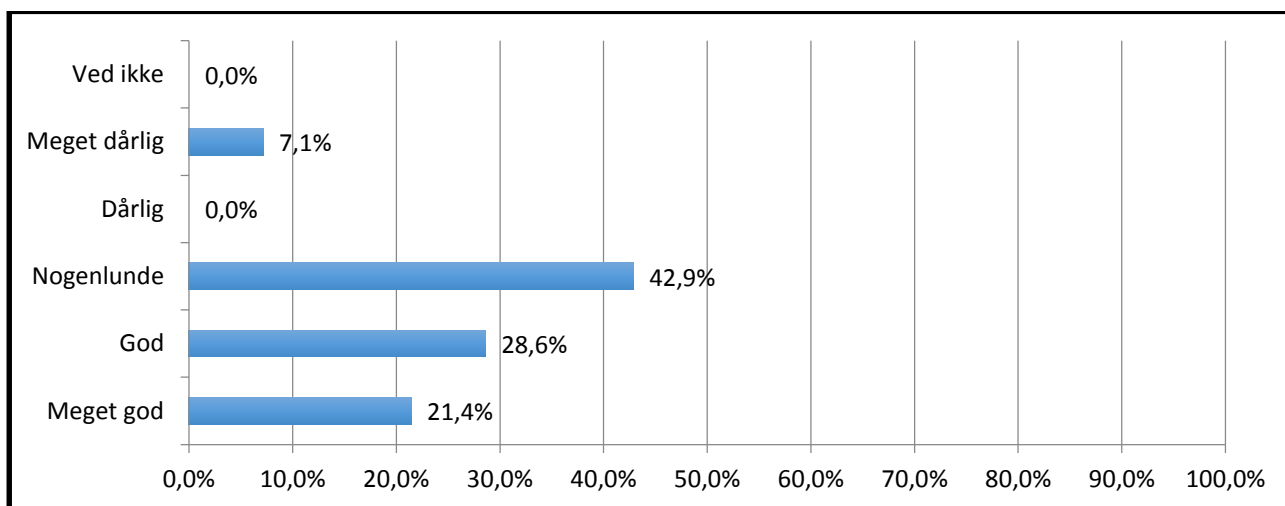
Vejledningens kvalitet

2. Hvordan vurderer du kvaliteten af vejledningen?

○ ... fagligt i fht. gruppens projekterne?

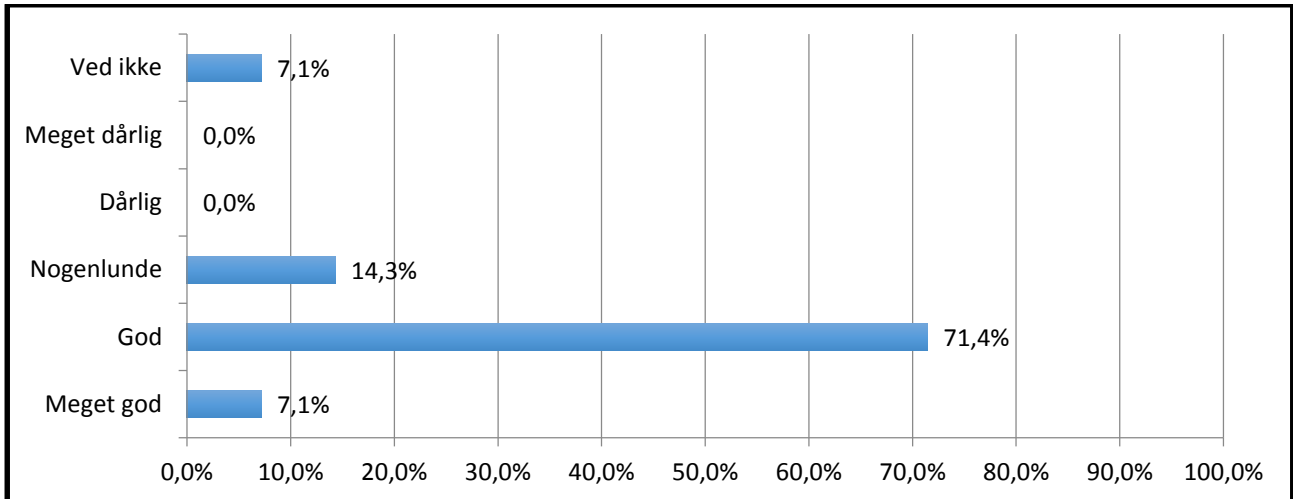


○ ... metodemæssigt?



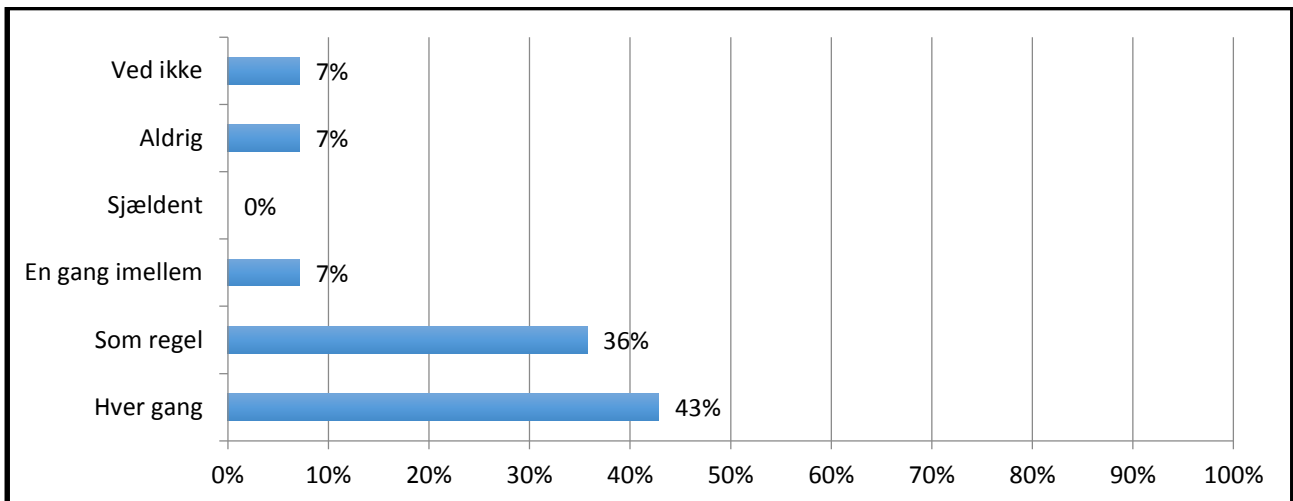
Forberedelse i forbindelse med vejledningen

3. Hvordan vurderer du vejlederens forberedelse til vejledermøderne?

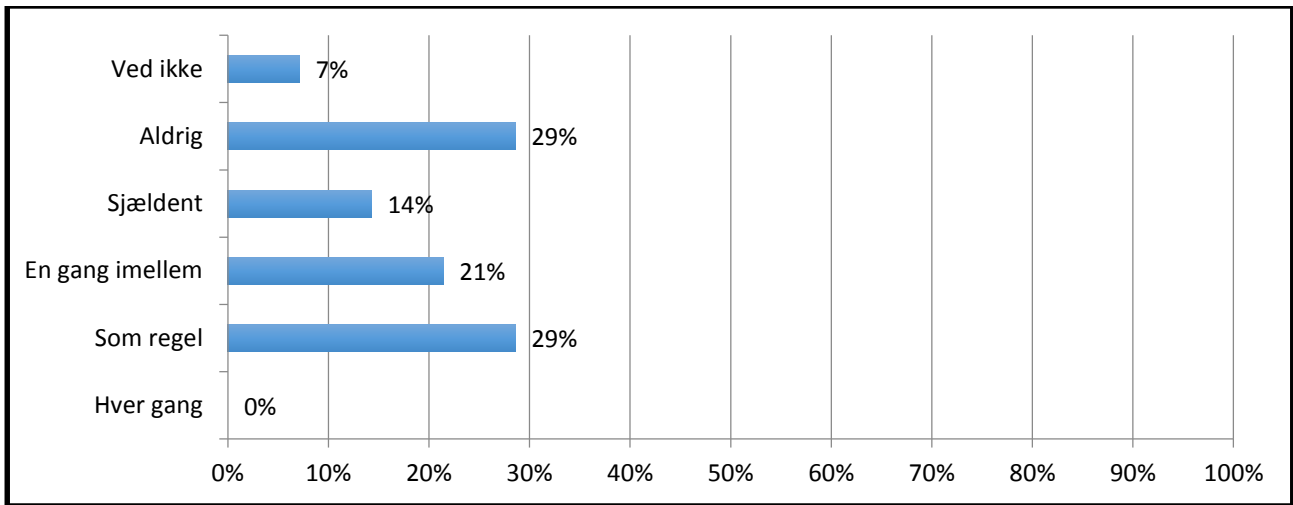


4.a) Hvordan forberedte din gruppe sig til vejledermøderne?

- ... Vi diskuterede i gruppen, hvad vi ville tale om til mødet/... Jeg gjorde mig nøje overvejelser om, hvad jeg ville drøfte med vejleder til mødet



○ ... Vi/Jeg sendte et skriftligt oplæg og/eller relevante dele af projektet til vejlederen inden mødet



4.b) Anden forberedelse?

- Vi havde ikke deciderede møder med vores vejledere. Hvis vi havde nogle spørgsmål til vores vejleder, så var der bestemt dage, hvor de var på uni, og ellers kunne vi kontakte dem på mail/tlf. Det fungerede langt bedre, da vores akutte "problemer" hurtigere blev løst. Vejleder hjalp os til at starte diskussionerne i starten, men har som sådan ikke haft nogen indflydelse på vores projekt overhovedet.
- Powerpoint presentation of the developed concepts that we would like to use

