



# *Projektvejledningsevaluering*

*Efteråret 2013*

**Cand. Merc. Aud.**

**Rådgivning 1**



## Indledning

Undersøgelsen er foretaget i løbet af efterårssemesteret 2013 og er distribueret til samtlige medlemmer af populationen.

### Fakta om population og respondenter

- *Fakultet:* Det Samfundsvidenskabelige Fakultet
- *Studie:* Cand. Merc. Aud. Rådgivning 1

Population: 27

Antal respondenter: 15 (55,5 %)

Heraf:

Nogen svar: 1 (6,7 %)

Fuldførte: 14 (93,3 %)

## Projektvejledningsevaluering – samlet rapport

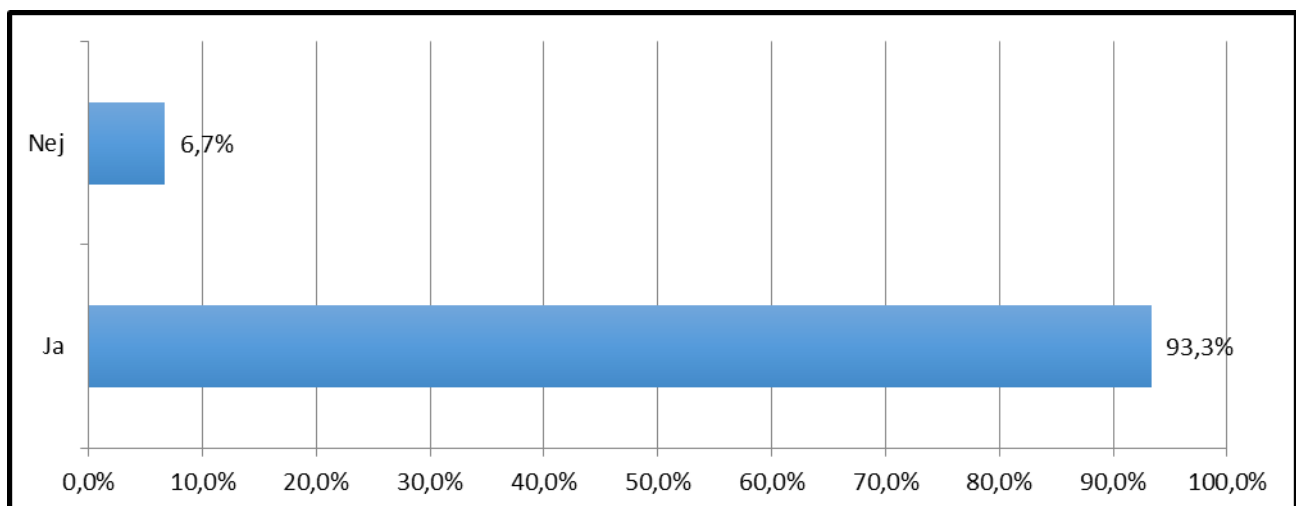
### *Undersøgelsens opdeling*

Spørgeskemaet indeholder spørgsmål opdelt på følgende emner:

1. Vejledningens omfang
2. Vejledningens kvalitet
3. Forberedelse i forbindelse med vejledningen

### *Vejledningens omfang*

#### 1. Har omfanget af vejledningen været passende?

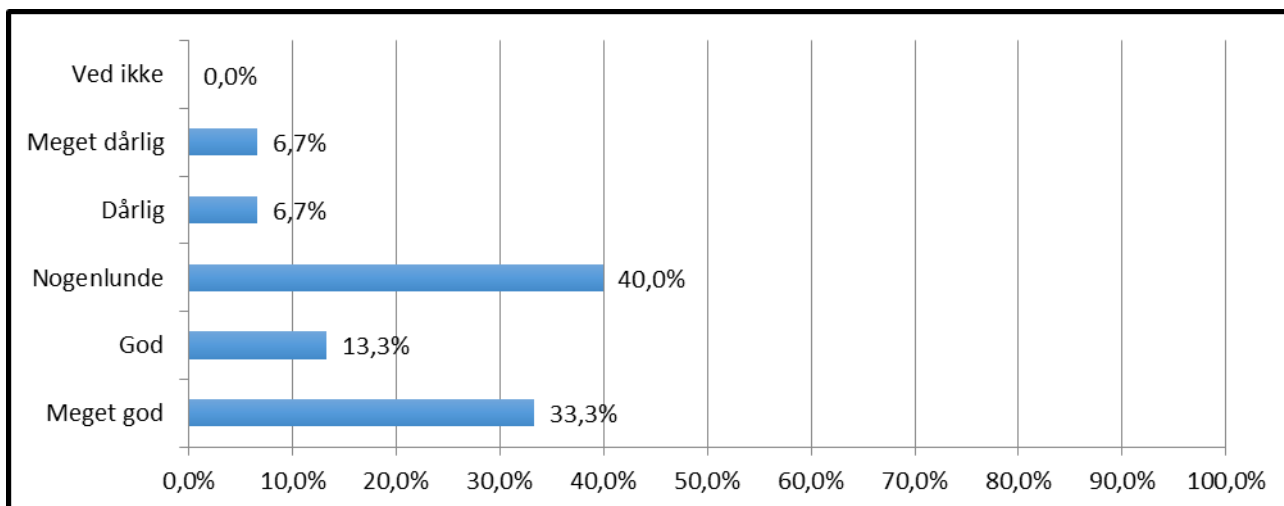




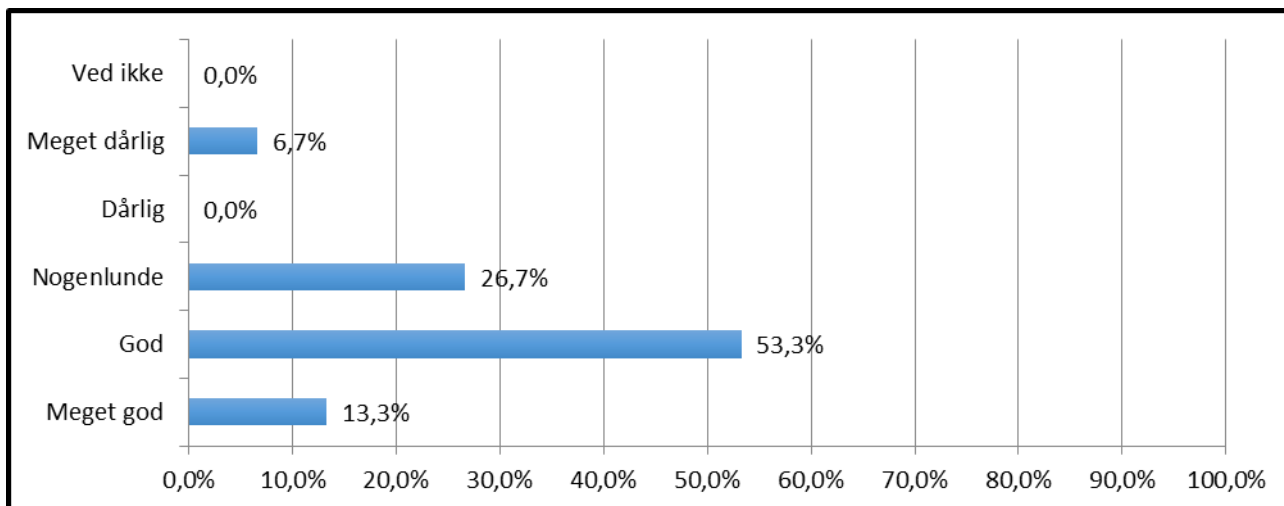
*Vejledningens kvalitet*

2. Hvordan vurderer du kvaliteten af vejledningen?

○ ... fagligt i fht. gruppens projektemne?

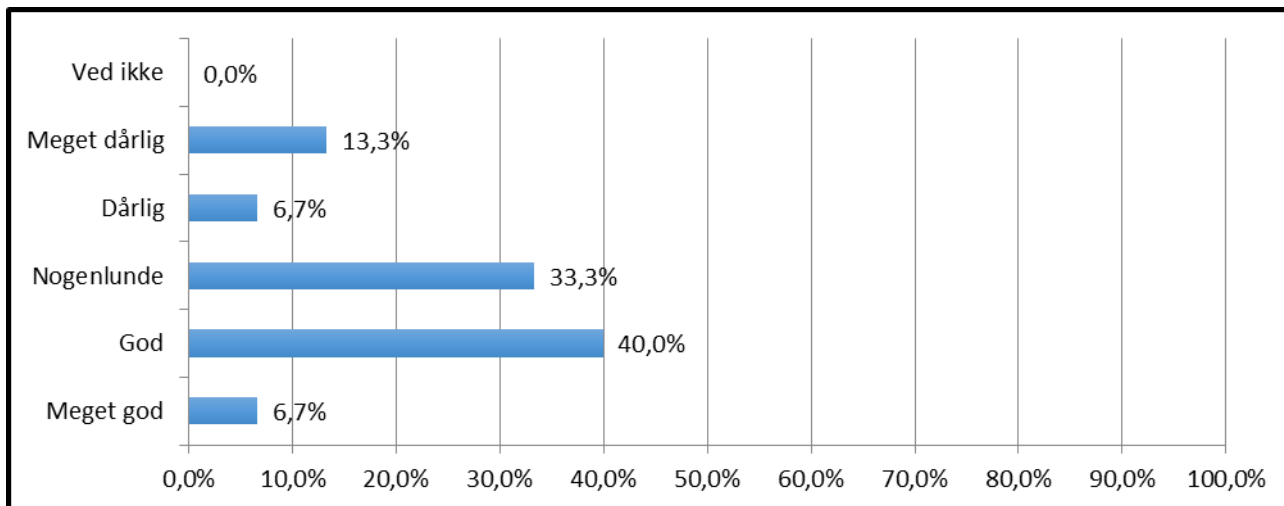


○ ... metodemæssigt?



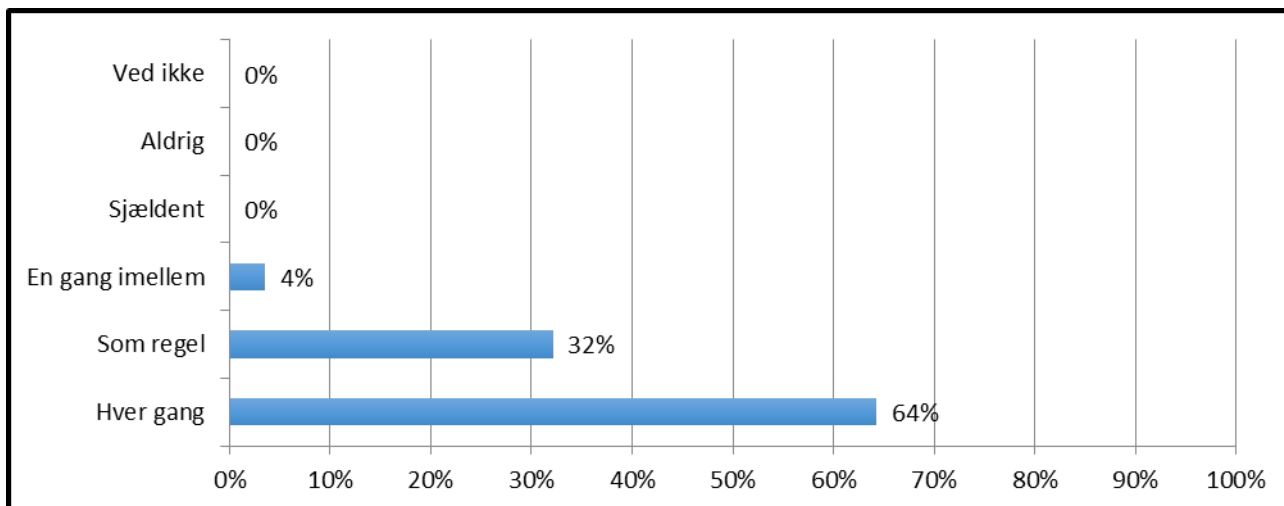
*Forberedelse i forbindelse med vejledningen*

**3. Hvordan vurderer du vejlederens forberedelse til vejledermøderne?**



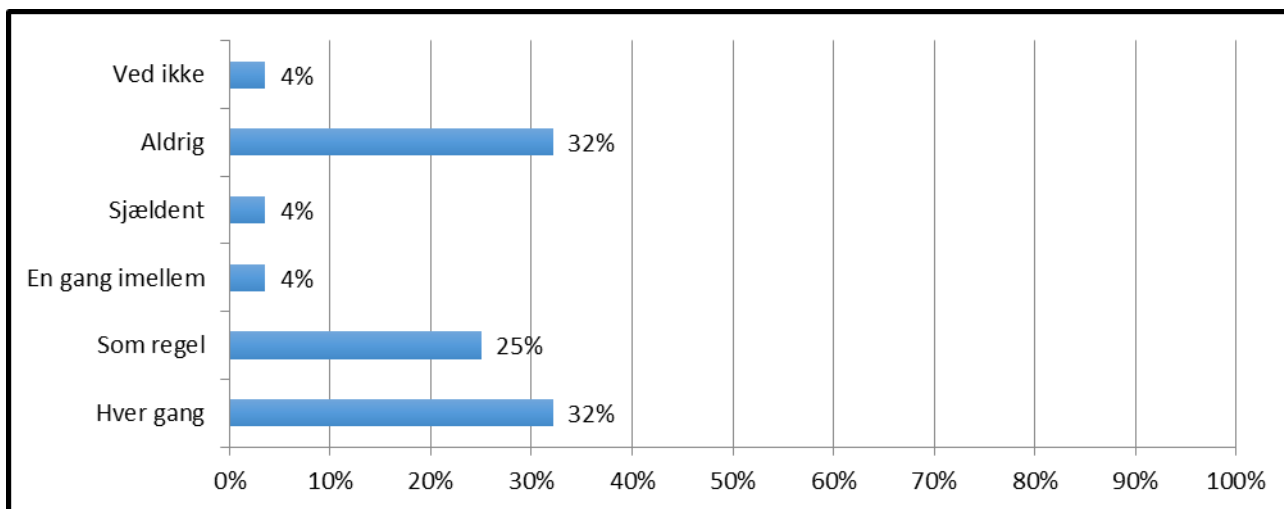
**4.a) Hvordan forberedte din gruppe sig til vejledermøderne?**

- ... Vi diskuterede i gruppen, hvad vi ville tale om til mødet/... Jeg gjorde mig nøje overvejelser om, hvad jeg ville drøfte med vejleder til mødet





○ ... Vi/Jeg sendte et skriftligt oplæg og/eller relevante dele af projektet til vejlederen inden mødet



4.b) Anden forberedelse?

- Vi sendte materiale skriftelig i gruppen ikke enkeltvis.
- Begge parter bød ind med hvad der skulle ske på møderne(Vejleder og studerende)