

Undervisningsevaluering

Efteråret 2016

Erhvervsøkonomi 5. Semester

Evaluering for skolen for økonomi og erhvervsstudier, foretaget af studentermedhjælper Sine Frøsig Skovfoged

Indledning

Undersøgelsen er foretaget i løbet af Efterårssemesteret 2016 og er distribueret til samtlige medlemmer af populationen. Denne evaluering er en samlet oversigt over evaluering af hvert enkelt modul, på én bestemt uddannelse, og ét bestemt semester. Rapporten, er således en samlet oversigt over de studerendes respons på alle de moduler de har deltaget i løbet af et semester.

Undersøgelsens opdeling

Denne undervisningsevaluering indeholder evalueringer af følgende moduler

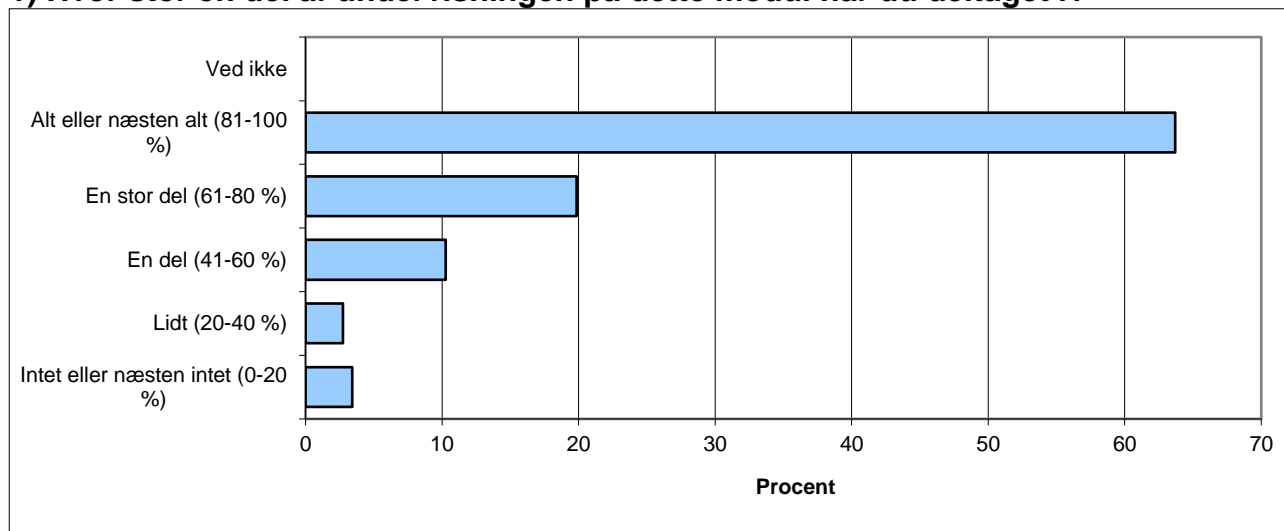
1. Finansiering
2. Brancheanalyse
3. Regnskabsanalyse
4. Organisation og ledelse

For hvert modul blev der stillet spørgsmål vedr. disse emner:

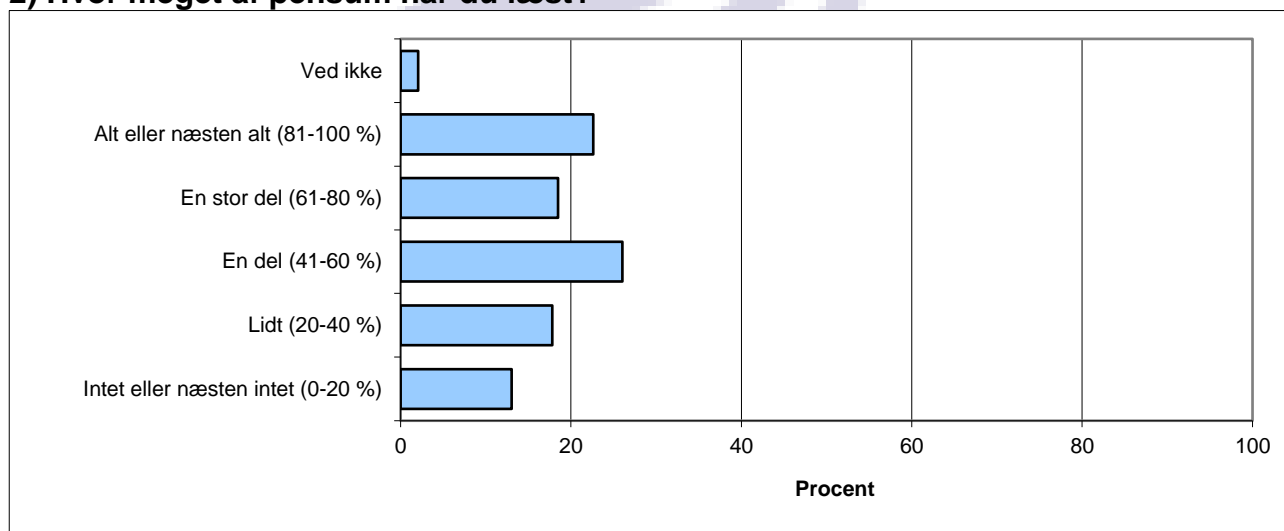
- Den studerendes egen arbejdsindsats
- Pensum/undervisningsmateriale
- Underviseren
- Læringsudbytte
- Øvrigt

Resultater

1) Hvor stor en del af undervisningen på dette modul har du deltaget i?

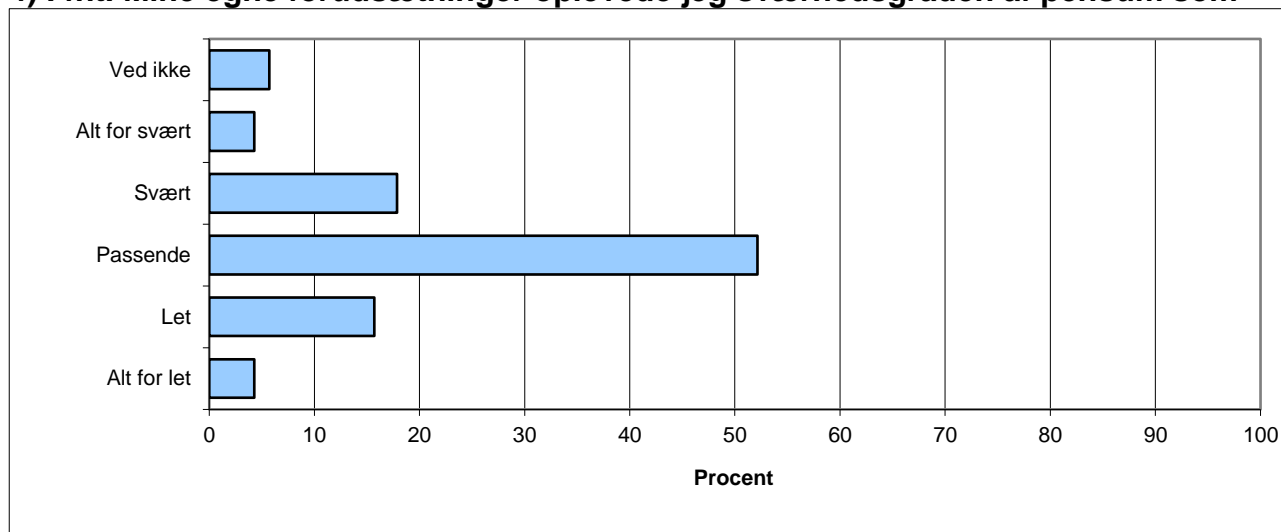


2) Hvor meget af pensum har du læst?

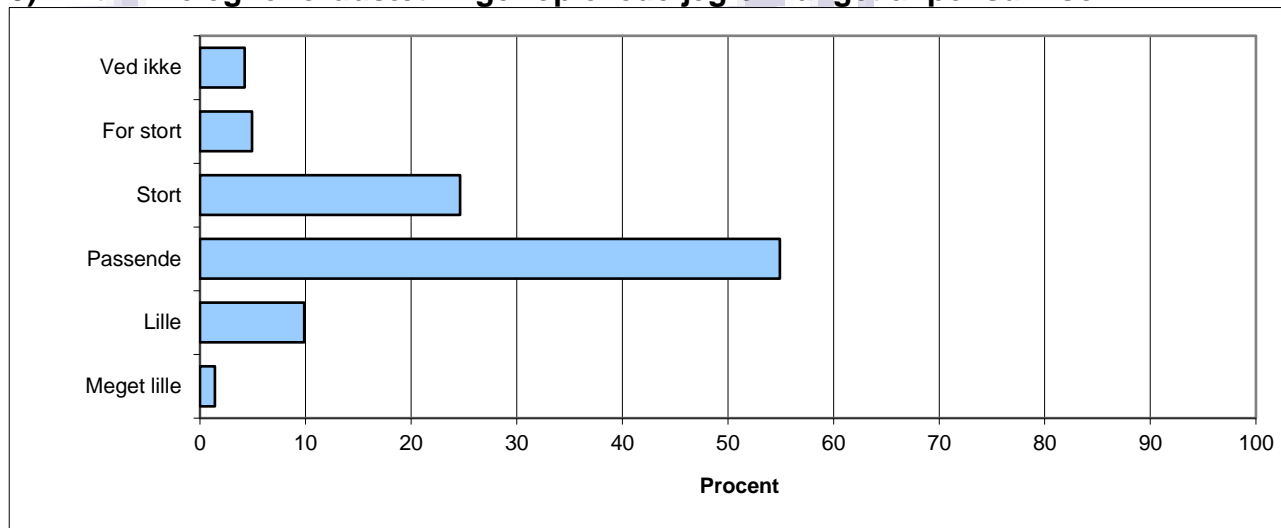




4) I fht. Mine egne forudsætninger oplevede jeg sværhedsgraden af pensum som

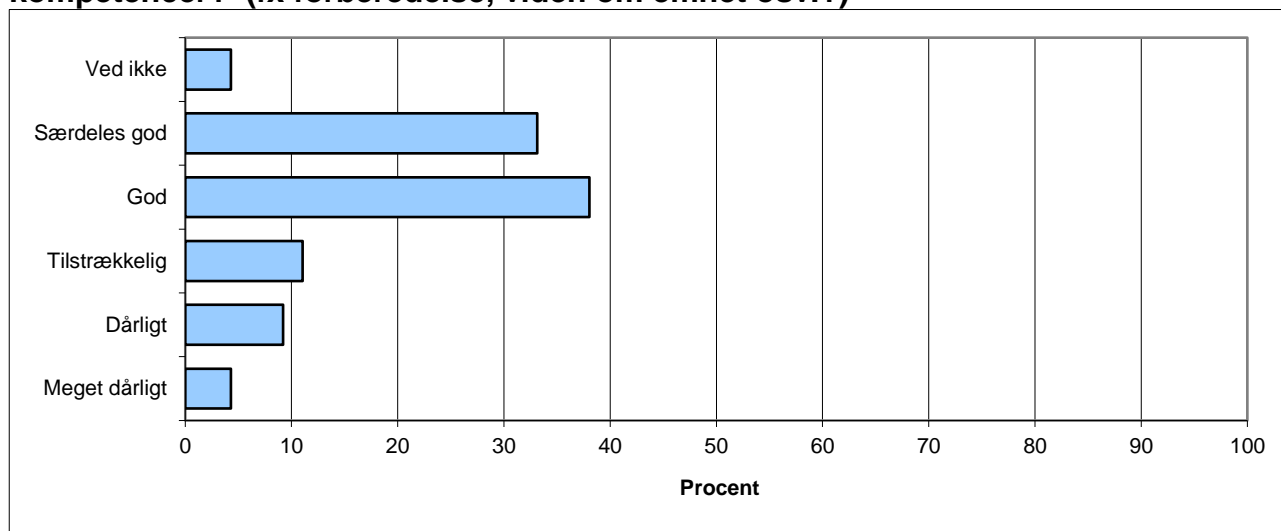


5) I fht. Mine egne forudsætninger oplevede jeg omfanget af pensum som

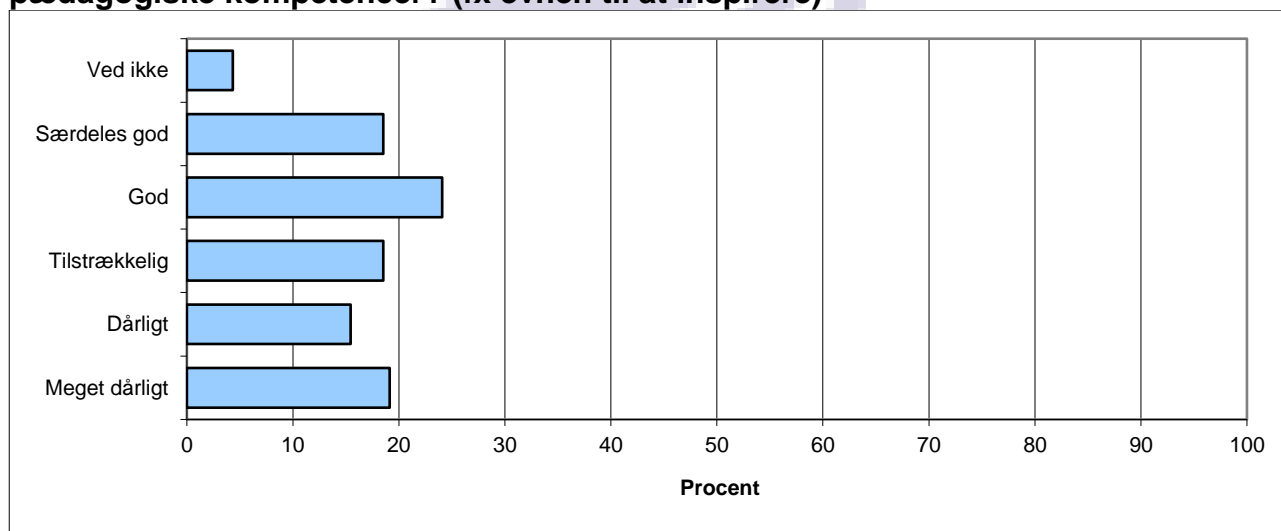




7) Hvordan vurderer du (samlet set, hvis flere undervisere) underviserens faglige kompetencer? (fx forberedelse, viden om emnet osv.?)



8) Hvordan vurderer du (samlet set, hvis flere undervisere) underviserens pædagogiske kompetencer? (fx evnen til at inspirere)



11) Hvor stort har dit overordnede udbytte været af dette kursus?

